

Fristom

PRODUCENT LAMP SAMOCHODOWYCH
VEHICLE LIGHTING MANUFACTURER
ПРОИЗВОДИТЕЛЬ АВТОМОБИЛЬНЫХ ФОНАРЕЙ



... и всё ясно

... i wszystko jasne

... all you need is light



FT-700 LED







Pobór prądu: 12V/24V
wartość szczytowa: 0,3A/0,15A
- Optymalna temperatura pracy lampy:
-40°C do +55°C



Power consumption: 12V/24V
Peak power consumption 0.3A/0.15A
- Operating temperature: -40°C to + 55°C



Потребление тока = 12В/24В
пиковое значение: = 0,3А/0,15А
- Диапазон рабочих температур
окружающей среды от -40°C до +55°C



- synchronizacja z lampami serii FT-200
- synchronization with FT-200 series lamps
- синхронизация с лампами серии FT-200



FT-210 LED



FT-210 N LED

LAMPY OSTRZEGAWCZE LED

LED WARNING LAMPS / ФОНАРИ ПРЕДУПРЕДИТЕЛЬНО-СИГНАЛЬНЫЕ LED



Pobór prądu: 12V/24V
wartość szczytowa: 0,6A/0,3A
- Optymalna temperatura pracy lampy:
-40°C do +55°C



Power consumption: 12V/24V
Peak power consumption 0.6A/1=0.3A
- Operating temperature: -40°C to + 55°C



Потребление тока = 12В/24В
пиковое значение: = 0,6А/0,3А
- Диапазон рабочих температур
окружающей среды от -40°C до +55°C



- 6 programów pracy
- pełna synchronizacja
- 6 working programmes
- full synchronization
- 6 программ работы
- полная синхронизация

FT-200 LED



Pobór prądu: 12V/24V
wartość szczytowa: 0,6A/0,3A
- Optymalna temperatura pracy lampy:
-40°C do +55°C



Power consumption: 12V/24V
Peak power consumption 0.6A/1=0.3A
- Operating temperature: -40°C to + 55°C



Потребление тока = 12В/24В
пиковое значение: = 0,6А/0,3А
- Диапазон рабочих температур
окружающей среды от -40°C до +55°C



- 6 programów pracy
- pełna synchronizacja
- 6 working programmes
- full synchronization
- 6 программ работы
- полная синхронизация

FT-200 N LED



Pobór prądu: 12V/24V/48V
wartość szczytowa: 1,2A/0,6A/0,32A
wartość średnia: 0,5A/0,25A/0,13A
- Optymalna temperatura pracy lampy:
-40°C do +55°C



Supply voltage: 12V/24V/48V
Peak power consumption: 1.2A/0.6A/0.32A
average power consumption: 0.5A/0.25A/0.13A
- Operating temperature: -40°C to +55°C



Потребление тока: 12В/ 24В/ 48В
пиковое значение: 1,2А/0,6А/0,32А
среднее значение: 0,5А/0,25А/0,13А
- Диапазон рабочих температур
окружающей среды от -40°C до +55°C



BŁYSK POJEDYNCZY / SINGLE FLASH / ОДИНАРНОЙ ВСПЫШКОЙ
BŁYSK PODWÓJNY / DOUBLE FLASH / ДВОЙНОЙ ВСПЫШКОЙ



FT-150 LED PI
FT-150 DF LED PI



*prędkość - max. 200 km/h
max - speed - 200km/h
максимальная скорость 200 км/ч*

FT-150 LED MAG M30
FT-150 DF LED MAG M30
FT-150 LED MAG M78
FT-150 DF LED MAG M78

BŁYSK POJEDYNCZY / SINGLE FLASH / ОДИНАРНОЙ ВСПЫШКОЙ
BŁYSK PODWÓJNY / DOUBLE FLASH / ДВОЙНОЙ ВСПЫШКОЙ



FT-150 3S LED
FT-150 3S DF LED



FT-150 SC LED
FT-150 SC DF LED

LAMPY OSTRZEGAWCZE LED

LED WARNING LAMPS / ФОНАРИ ПРЕДУПРЕДИТЕЛЬНО-СИГНАЛЬНЫЕ LED



Pobór prądu: 12V/24V/48V
wartość szczytowa: 1,2A/0,6A/0,32A
wartość średnia: 0,5A/0,25A/0,13A
- Optymalna temperatura pracy lampy:
-40°C do +55°C



Supply voltage: 12V/24V/48V
Peak power consumption: 1.2A/0.6A/0.32A
average power consumption: 0.5A/0.25A/0.13A
- Operating temperature: -40°C to +55°C



Потребление тока: 12В/ 24В/ 48В
пиковое значение: 1,2А/0,6А/0,32А
среднее значение: 0,5А/0,25А/0,13А
- Диапазон рабочих температур
окружающей среды от -40°C до +55°C



BŁYSK PODWÓJNY / DOUBLE FLASH / ДВОЙНОЙ ВСПЫШКОЙ



FT-150 DF LED PI

BŁYSK PODWÓJNY / DOUBLE FLASH
/ ДВОЙНОЙ ВСПЫШКОЙ

*prędkość - max. 200 km/h
max - speed - 200km/h
максимальная скорость 200 км/ч*



FT-150 3S DF LED

FT-150 DF LED MAG M30
FT-150 DF LED MAG M78



FT-101 LED / FT-101 LED DF



Pobór prądu: 12V/24V
wartość szczytowa: 1,5A/0,8A
Moc znamionowa: 18W/20W
- Optymalna temperatura pracy lampy:
-40°C do +55°C



Supply voltage: 12V/24V
Peak power consumption: 1,5A/0,8A
rated power: 18W/20W
- operating temperature: -40°C to + 55°C



Потребление тока: 12В/ 24В
Пиковое значение: 1,5А/0,8А
Номинальная мощность: 18В/20В
- Диапазон рабочих температур
окружающей среды от -40°C до +55°C

BEYSK POJEDYNCZY / SINGLE FLASH / ОДИНАРНОЙ ВСПЫШКОЙ
BEYSK PODWÓJNY / DOUBLE FLASH / ДВОЙНОЙ ВСПЫШКОЙ
BEYSK ROTACYJNY / ROTATION FLASH / СО ВРАЩАЮЩЕЙ ВСПЫШКОЙ



FT-101 RO LED PI
FT-101 LED PI
FT-101 DF LED PI

FT-101 RO LED



Pobór prądu: 12V/24V
wartość szczytowa: 0,5A/0,25A
Moc znamionowa: 6W/6W
- Optymalna temperatura pracy lampy:
-40°C do +55°C



Supply voltage: 12V/24V
Peak power consumption: 0,5A/0,25A
rated power: 6W/6W
- operating temperature: -40°C to + 55°C



Потребление тока: 12В/ 24В
Пиковое значение: 0,5А/0,25А
Номинальная мощность: 6В/6В
- Диапазон рабочих температур
окружающей среды от -40°C до +55°C

LAMPY OSTRZEGAWCZE LED

LED WARNING LAMPS / ФОНАРИ ПРЕДУПРЕДИТЕЛЬНО-СИГНАЛЬНЫЕ LED



FT-101 3S RO LED
FT-101 3S LED
FT-101 3S DF LED



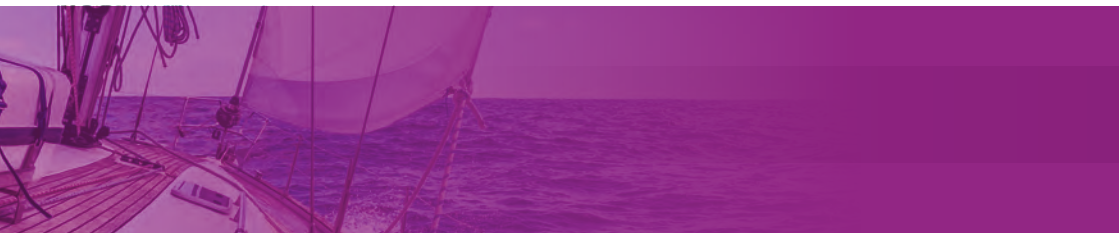
FT-101 RO LED MAG M30
FT-101 LED MAG M30
FT-101 DF LED MAG M30



FT-101 RO LED MAG M78
FT-101 LED MAG M78
FT-101 DF LED MAG M78



FT-101 SC DF LED



EMC

IP
68

Pobór prądu: 12V/24V/48V = 3,2A/1,6A/0,8A

- Moc znamionowa: 38 W

- Teoretyczny strumień świetlny 4100 lm

- Optymalna temperatura pracy lampy:

-40°C do +35°C



Power consumption: 12V/24V/48V = 3.2A/1.6A/0.8A

- rated power: 38W

- Theoretical light beam 4.100 lm

- operating temperature: -40°C to + 35°C



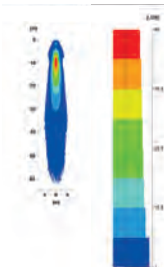
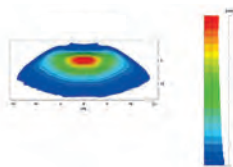
Потребление тока: 12В/24В/48В = 3,2А/1,6А/0,8А

- Номинальная мощность: 38 Вт

- Теоретический световой поток 4100 лм

- Диапазон рабочих температур
окружающей среды от -40°C до +35°C

4100 LM



FT-360 LED

FT-361 LED

LAMPY ROBOCZE LED

LED WORK LAMPS / РАБОЧИЕ ФАРЫ LED



Pobór prądu: 12V/24V/48V = 2,8A/1,4A/0,7A
 - Moc znamionowa: 34 W
 - Rzeczywisty strumień świetlny lampy min. 2800 lm
 - Optymalna temperatura pracy lampy:
 -40°C do +35°C

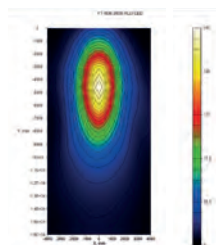


Power consumption: 12V/24V/48V = 2.8A/1.4A/0.7A
 - rated power: 34W
 - effective (measured) light beam – min. 2.800 lm
 - operating temperature: -40°C to + 35°C



Потребление тока: 12В/24В/48В = 2,8А/1,4А/0,7А
 - Номинальная мощность: 34 Вт
 - Фактическая (измеренная) светотдача мин. 2800 лм
 - Диапазон рабочих температур окружающей среды от -40°C до +35°C

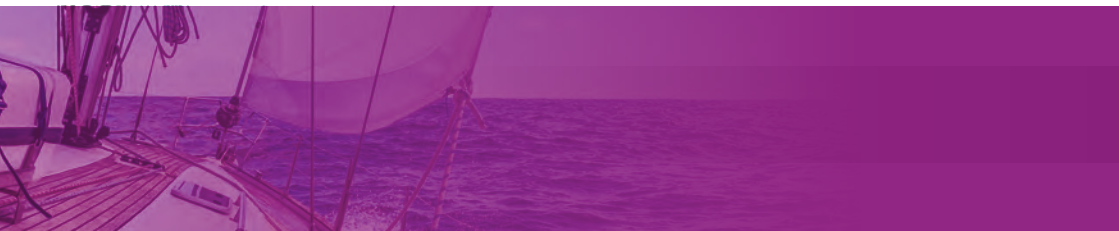
2800 LM



FT-036 DS LED ALU 2800

FT-036 LED ALU 2800

FT-036 LED ALU 2800 MAG M30
 FT-036 LED ALU 2800 MAG M78



EMC

IP 68

Pobór prądu: 12V/24V = 0,5A/0,25A
Pobór mocy (moc znamionowa):
 - 12V/24V = 6W/6W
 - strumień świetlny = 650 lm
 - temperatura pracy: -40°C do +55°C



Power consumption: 12V/24V = 0.5A/0.25A
Power consumption (rated power):
 - 12V/24V = 6W/6W
 - effective (measured) light beam – 650 lm
 - operating temperature: -40°C to + 55°C



Потребление тока: 12V/24В = 0,5А/0,25А
Потребляемая мощность (номинальная мощность): 12V/24В = 6Вт/6Вт
 - световой поток = 650 lm
 - диапазон рабочих температур окружающей среды от -40°C до +55°C

650 LM



FT-063 LED



FT-063 O LED



FT-063 LED MAG M30
FT-063 LED MAG M78



EMC

IP 68

Pobór prądu:
 - światło cofania/oświetlenie robocze:
 12V/24V = 0,5A/0,25A
Pobór mocy (moc znamionowa):
 - światło cofania/oświetlenie robocze:
 12V/24V = 6W/6W
 - strumień świetlny funkcji światła cofania = 380 lm
 - strumień świetlny oświetlenia roboczego = 650 lm
 - temperatura pracy: -40°C do +55°C



Power consumption:
 - reversing light/work light:
 12V/24V = 0.5A/0.25A
Power consumption (rated power):
 - reversing light/work light:
 12V/24V = 6W/6W
 - effective (measured) light beam – 380 lm (reversing light)
 - effective (measured) light beam – 650 lm (work field)
 - operating temperature: -40°C to + 55°C



Потребление тока:
 - свет заднего хода/освещение рабочего поля
 - 12V/24В = 0,5А/0,25А
Потребляемая мощность (номинальная мощность):
 - свет заднего хода/освещение рабочего поля
 - 12V/24В = 6Вт/6Вт
 - световой поток функции заднего хода = 380 lm
 - световой поток освещения рабочего поля = 650 lm
 - диапазон рабочих температур окружающей среды от -40°C до +55°C

650 LM



FT-064 LED

380 LM



FT-064 O LED

*z funkcją światła cofania
 with reversing light function
 с функцией заднего хода*

LAMPY ROBOCZE LED

LED WORK LAMPS / РАБОЧИЕ ФАРЫ LED



Pobór prądu: 12V/24V/48V = 1,1A/0,55A/0,28A

- Moc znamionowa: 13,5 W

- Rzeczywisty strumień świetlny lampy min. 1600 lm

- Optymalna temperatura pracy lampy:

-40°C do +35°C

Power consumption: 12V/24V/48V = 1.1A/0.55A/0.28A

- rated power: 13.5W

- effective (measured) light beam – min. 1.600 lm

- operating temperature: -40°C to +35°C

Потребление тока: 12В/24В/48В = 1,1А/0,55А/0,28А

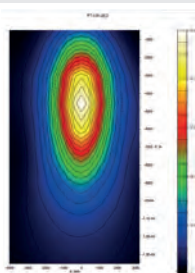
- Номинальная мощность: 13,5 Вт

- Фактическая (измеренная) светоотдача мин. 1600 лм

- Диапазон рабочих температур

окружающей среды от -40°C до +35°C

1800 LM



FT-036 B LED



FT-036 LED



FT-036 O LED



FT-036 DS LED



FT-036 LED MAG M30
FT-036 LED MAG M78

LAMPY JAZDY DZIENNEJ LED

LED DAYTIME RUNNING LIGHT / ДНЕВНЫЕ ХОДОВЫЕ ОГНИ (ДХО) LED



Parametry lampy:
 - temperatura pracy: -40°C do $+55^{\circ}\text{C}$
Pobór prądu: 12V/24V = 0,25A/0,125A
Pobór mocy (moc znamionowa):
 - 12V/24V = 3W/3W



Technical specification:
 - operating temperature: -40°C to $+55^{\circ}\text{C}$
Power consumption / Rated power consumption:
 12V/24V = 0.25A/3W; 0.125A/3W



Параметры фонаря:
 - диапазон рабочих температур окружающей среды от -40°C до $+55^{\circ}\text{C}$
Потребление тока: 12В/24В = 0,25А/0,125А
Потребляемая мощность (номинальная мощность): 12В/24В = 3Вт/3Вт



FT-300 LED

LAMPY TYLNE

REAR LAMPS / ФОНАРИ ЗАДНИЕ



7-funkcyjna tylna lampa
 - temperatura pracy: -40°C do $+55^{\circ}\text{C}$
Pobór prądu:
 - światło pozycyjne + oświetlenie tablicy rejestracyjnej:
 12V/24V = 0,12A/0,12A
 - światło STOP: 12V/24V = 0,34A/0,17A
 - światło kierunkowskazu: 12V/24V = 0,4A/0,2A
 - światło cofania: 12V/24V = 0,1A/0,5A
 - światło przeciwmgłowe: 12V/24V = 1,2A/1,2A



7-functional universal lamp
 - operating temperature: -40°C to $+55^{\circ}\text{C}$
Power consumption:
 - rear running light + number plate light
 - 12V/ 24V = 0.12A/0.12A
 - STOP light - 12V/ 24V = 0.34A/0.17A
 - indicator - 12V/ 24V = 0.4A/0.2A
 - reversing light - 12V/ 24V = 0.1A/0.5A
 - fog light - 12V/ 24V = 1.2A/1.2A



7-функциональный тип
 - диапазон рабочих температур окружающей среды от -40°C до $+55^{\circ}\text{C}$
Потребление тока:
 - свет габаритный + освещение номерного знака
 - 12В/24В = 0,12А/0,12А
 - стоп сигнал - 12В/24В = 0,34А/0,17А
 - свет указателя поворота: 12В/24В = 0,4А/0,2А
 - свет заднего хода - 12В/24В = 0,1А/0,5А
 - свет противотуманный: 12В/24В = 1,2А/1,2А



KINGPOINT



FT-500 LED

LAMPY TYLNE | REAR LAMPS / ФОНАРИ ЗАДНИЕ



6-funkcyjna tylna lampa typu LED
- temperatura pracy: -40°C do $+55^{\circ}\text{C}$
Pobór prądu:

- światło pozycyjne: $24\text{V} = 0,2\text{A}$
- światło STOP: $24\text{V} = 0,08\text{A}$
- światło kierunkowskazu: $24\text{V} = 0,85\text{A}$
- światło cofania: $24\text{V} = 0,25\text{A}$
- światło przeciwmgłowe: $24\text{V} = 0,2\text{A}$

6-functional universal LED lamp
- operating temperature: -40°C to $+55^{\circ}\text{C}$

Power consumption:

- rear running light: $24\text{V} = 0.2\text{A}$
- STOP light: $24\text{V} = 0.08\text{A}$
- indicator: $24\text{V} = 0.85\text{A}$
- reversing light: $24\text{V} = 0.25\text{A}$
- fog light: $24\text{V} = 0.2\text{A}$



6-функциональный типа LED
- диапазон рабочих температур
окружающей среды от -40°C до $+55^{\circ}\text{C}$

Потребление тока:

- свет габаритный: $24\text{В} = 0,2\text{А}$
- стоп сигнал: $24\text{В} = 0,08\text{А}$
- свет указателя поворота: $24\text{В} = 0,85\text{А}$
- свет заднего хода: $24\text{В} = 0,25\text{А}$
- свет противотуманный: $24\text{В} = 0,2\text{А}$





Tyłna lampa typu LED

- temperatura pracy: -40°C do $+55^{\circ}\text{C}$

Pobór prądu:

- światło pozycyjne: $12\text{V}/24 = 0,1\text{A}/0,1\text{A}$

- światło STOP: $12\text{V}/24\text{V} = 0,15\text{A}/0,08\text{A}$

- światło kierunkowskazu: $12\text{V}/24\text{V} = 0,3\text{A}/0,3\text{A}$

- światło cofania: $12\text{V}/24\text{V} = 0,2\text{A}/0,1\text{A}$

- światło przeciwmgłowe: $12\text{V}/24\text{V} = 0,3\text{A}/0,15\text{A}$

Universal LED lamp

- operating temperature: -40°C to $+55^{\circ}\text{C}$

Power consumption:

- rear running light: $12\text{V}/24\text{V} = 0.1\text{A}/0.1\text{A}$

- STOP light: $12\text{V}/24 = 0.15\text{A}/0.08\text{A}$

- indicator: $12\text{V}/24\text{V} = 0.3\text{A}/0.3\text{A}$

- reversing light: $12\text{V}/24\text{V} = 0.2\text{A}/0.1\text{A}$

- fog light: $12\text{V}/24\text{V} = 0.3\text{A}/0.15\text{A}$



Фонарь задний типа LED

- диапазон рабочих температур окружающей среды от -40°C до $+55^{\circ}\text{C}$

Потребление тока:

- свет габаритный – $12\text{V}/24\text{V} = 0,1\text{A}/0,1\text{A}$

- стоп сигнал – $12\text{V}/24\text{V} = 0,15\text{A}/0,08\text{A}$

- свет указателя поворота: $12\text{V}/24\text{V} = 0,3\text{A}/0,3\text{A}$

- свет заднего хода – $12\text{V}/24\text{V} = 0,2\text{A}/0,1\text{A}$

- свет противотуманный: $12\text{V}/24\text{V} = 0,3\text{A}/0,15\text{A}$

FT-370 LED



FT-370 LED 0



Tyłna lampa typu LED

- temperatura pracy: -40°C do $+55^{\circ}\text{C}$

Pobór prądu:

- światło pozycyjne: $12\text{V} = 0,4\text{A}$

- światło STOP: $12\text{V} = 0,55\text{A}$

- światło kierunkowskazu: $12\text{V} = 1,2\text{A}$

- światło cofania: $12\text{V} = 0,3\text{A}$

- światło przeciwmgłowe: $12\text{V} = 0,3\text{A}$

Universal LED lamp

- operating temperature: -40°C to $+55^{\circ}\text{C}$

Power consumption:

- rear running light: $12\text{V} = 0.4\text{A}$

- STOP light: $12\text{V} = 0.55\text{A}$

- indicator: $12\text{V} = 1.2\text{A}$

- reversing light: $12\text{V} = 0.3\text{A}$

- fog light: $12\text{V} = 0.3\text{A}$



Фонарь задний типа LED

- диапазон рабочих температур окружающей среды от -40°C до $+55^{\circ}\text{C}$

Потребление тока:

- свет габаритный – $12\text{V} = 0,4\text{A}$

- стоп сигнал – $12\text{V} = 0,55\text{A}$

- свет указателя поворота: $12\text{V} = 1,2\text{A}$

- свет заднего хода – $12\text{V} = 0,3\text{A}$

- свет противотуманный: $12\text{V} = 0,3\text{A}$

LAMPY TYLNE

REAR LAMPS / ФОНАРИ ЗАДНИЕ



6-funkcyjna lampa typu LED
- temperatura pracy: -40°C do $+55^{\circ}\text{C}$

Pobór prądu:

- światło pozycyjne + oświetlenie tablicy rejestracyjnej:
 $12\text{V}/24\text{V} = 0,25\text{A}/0,21\text{A}$
- światło STOP: $12\text{V}/24\text{V} = 0,08\text{A}/0,08\text{A}$
- światło kierunkowskazu: $12\text{V}/24\text{V} = 0,11\text{A}/0,11\text{A}$
- światło cofania: $12\text{V}/24\text{V} = 0,28\text{A}/0,14\text{A}$
- światło przeciwmgłowe: $12\text{V}/24\text{V} = 0,12\text{A}/0,06\text{A}$

6-functional universal LED rear lamp
- operating temperature: -40°C to $+55^{\circ}\text{C}$

Power consumption:

- rear running light + number plate light
 $12\text{V}/24\text{V} = 0.25/0.21\text{A}$
- STOP light – $12\text{V}/24\text{V} = 0.08\text{A}/0.08\text{A}$
- indicator – $12\text{V}/24\text{V} = 0.11\text{A}/0.11\text{A}$
- fog light – $12\text{V}/24\text{V} = 0.12\text{A}/0.06\text{A}$
- reversing light – $12\text{V}/24\text{V} = 0.28\text{A}/0.14\text{A}$



Фонарь 6-функциональный типа LED
- диапазон рабочих температур
окружающей среды от -40°C до $+55^{\circ}\text{C}$
Потребление тока:
- свет габаритный + освещение номерного знака
– $12\text{В}/24\text{В} = 0,25\text{А}/0,21\text{А}$
- стоп сигнал – $12\text{В}/24\text{В} = 0,08\text{А}/0,08\text{А}$
- свет указателя поворота: $12\text{В}/24\text{В} = 0,11\text{А}/0,11\text{А}$
- свет заднего хода: $12\text{В}/24\text{В} = 0,28\text{А}/0,14\text{А}$
- свет противотуманный: $12\text{В}/24\text{В} = 0,12\text{А}/0,06\text{А}$





3-funkcyjna lampa typu LED

- temperatura pracy: -40°C do $+55^{\circ}\text{C}$

Pobór prądu:

- światło pozycyjne: $12\text{V}/24\text{V} = 0,05\text{A}/0,05\text{A}$

- światło STOP: $12\text{V}/24\text{V} = 0,2\text{A}/0,2\text{A}$

- światło kierunkowskazu: $12\text{V}/24\text{V} = 0,35\text{A}/0,35\text{A}$

3-functional universal LED rear lamp

- operating temperature: -40°C to $+55^{\circ}\text{C}$

Power consumption:

- rear position light: $12\text{V}/24\text{V} = 0.05\text{A}/0.05\text{A}$

- STOP light: $12\text{V}/24\text{V} = 0.2\text{A}/0.2\text{A}$

- indicator: $12\text{V}/24\text{V} = 0.35\text{A}/0.35\text{A}$



Фонарь 3-функциональный типа LED

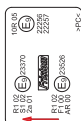
- диапазон рабочих температур окружающей среды от -40°C до $+55^{\circ}\text{C}$

Потребление тока:

- свет габаритный: $12\text{B}/24\text{B} = 0,05\text{A}/0,05\text{A}$

- стоп сигнал: $12\text{B}/24\text{B} = 0,2\text{A}/0,2\text{A}$

- свет указателя поворота: $12\text{B}/24\text{B} = 0,35\text{A}/0,35\text{A}$



Montaż lampy strzałką na zewnątrz pojazdu.

The arrow indicates the lamp assembly orientation toward outside of the vehicle.

Монтаж фонаря стрелкой с наружной стороны транспортного средства.



światło pozycyjne tylne
rear position light
свет габаритный задний

światło kierunkowskazu
indicator
свет указателя поворота

światło STOP
STOP light
стоп сигнал

dynamiczny kierunkowskaz
dynamic indicator
динамический указатель поворота

W lampie tej zastosowane zostało innowacyjne światło pozycyjne imitujące mikro kryształy. Rozwiązanie to daje złudzenie żyjącego światła patrząc na lampę pod różnym kątem.

In the lamp it has been used an innovative position light that imitates microcrystals. This solution creates the illusion of living light, even while looking at the lamp from different angles.

В этом фонаре использован габаритный свет, имитирующий микрокристаллы. Это решение даёт иллюзию живого света глядя на фонарь под разными углами.

LAMPY TYLNE

REAR LAMPS / ФОНАРИ ЗАДНИЕ



7-funkcyjna tylna lampa typu LED
- temperatura pracy: -40°C do $+55^{\circ}\text{C}$

Pobór prądu:

- światło pozycyjne + oświetlenie tablicy rejestracyjnej: $12\text{V}/24\text{V} = 0,2\text{A}/0,2\text{A}$
- światło STOP: $12\text{V}/24\text{V} = 0,3\text{A}/0,3\text{A}$
- światło kierunkowskazu: $12\text{V}/24\text{V} = 0,85\text{A}/0,85\text{A}$
- światło cofania: $12\text{V}/24\text{V} = 0,2\text{A}/0,25\text{A}$
- światło przeciwmgłowe: $12\text{V}/24\text{V} = 0,15\text{A}/0,15\text{A}$



7-functional universal lamp
- operating temperature: -40°C to $+55^{\circ}\text{C}$

Power consumption:

- rear running light + number plate light
- $12\text{V}/24\text{V} = 0.2\text{A}/0.2\text{A}$
- STOP light - $12\text{V}/24\text{V} = 0.3\text{A}/0.3\text{A}$
- indicator - $12\text{V}/24\text{V} = 0.85\text{A}/0.85\text{A}$
- reversing light - $12\text{V}/24\text{V} = 0.2\text{A}/0.25\text{A}$
- fog light - $12\text{V}/24\text{V} = 0.15\text{A}/0.15\text{A}$



7-функциональный типа
- диапазон рабочих температур
окружающей среды от -40°C до $+55^{\circ}\text{C}$

Потребление тока:

- свет габаритный + освещение номерного знака
- $12\text{В}/24\text{В} = 0,2\text{А}/0,2\text{А}$
- стоп сигнал - $12\text{В}/24\text{В} = 0,3\text{А}/0,3\text{А}$
- свет указателя поворота: $12\text{В}/24\text{В} = 0,85\text{А}/0,85\text{А}$
- свет заднего хода - $12\text{В}/24\text{В} = 0,2\text{А}/0,25\text{А}$
- свет противотуманный: $12\text{В}/24\text{В} = 0,15\text{А}/0,15\text{А}$



FT-600 LED

(wersja samochod)
(version for vehicle)
(версия для тягача)

INTELLIGENTNE ŚWIATŁO STOP

Jako nowość na rynku w lampie zastosowana została technologia inteligentnego światła STOP

W przypadku włączonego światła przeciwmgłowego, funkcja STOP świeci częściowo, aby spełnić warunki homologacji.

INTELLIGENT STOP LIGHT

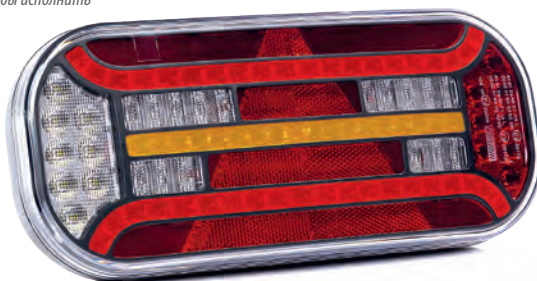
As a new trend on the market the lamp uses intelligent STOP light technology. When the fog light is on, the STOP function beams partly to meet requirements for approval.

ИНТЕЛЛЕКТУАЛЬНЫЙ СВЕТ СТОП

В качестве новинки на рынке, в фонаре применена технология интеллектуального света СТОП.

Когда противотуманный свет включен, функция STOP светит частично, чтобы исполнить условия омологации.

dynamiczny kierunkowskaz
dynamic indicator
динамический
указатель поворота



FT-610 LED

(wersja przyczepa, naczepa)
(version for trailer)
(версия для прицепа)



Tylna lampa typu LED

- temperatura pracy: -40°C do $+55^{\circ}\text{C}$

Pobór prądu:

- światło pozycyjne + oświetlenie tablicy rejestracyjnej: $12\text{V} = 0,1\text{A}$
- światło STOP: $12\text{V} = 0,2\text{A}$
- światło kierunkowskazu: $12\text{V} = 0,2\text{A}$
- światło cofania: $12\text{V} = 0,2\text{A}$
- światło przeciwmgłowe: $12\text{V} = 0,2\text{A}$
- wersja NT (bez oświetlenia tablicy rejestracyjnej): $12\text{V} = 0,05\text{A}$

Universal LED lamp

- operating temperature: -40°C to $+55^{\circ}\text{C}$

Power consumption:

- rear running light + number plate light: $12\text{V} = 0,1\text{A}$
- STOP light: $12\text{V} = 0,2\text{A}$
- indicator: $12\text{V} = 0,2\text{A}$
- reversing light: $12\text{V} = 0,2\text{A}$
- fog light: $12\text{V} = 0,2\text{A}$
- version without number plate light: $12\text{V} = 0,05\text{A}$



Фонарь задний типа LED

- диапазон рабочих температур окружающей среды от -40°C до $+55^{\circ}\text{C}$

Потребление тока:

- свет габаритный + освещение номерного знака – $12\text{V} = 0,1\text{A}$
- стоп сигнал – $12\text{V} = 0,2\text{A}$
- свет указателя поворота: $12\text{V} = 0,2\text{A}$
- свет заднего хода – $12\text{V} = 0,2\text{A}$
- свет противотуманный: $12\text{V} = 0,2\text{A}$
- версия без освещения номерного знака – $12\text{V} = 0,05\text{A}$



12V

JEDNA lampa,
DWA oblicza!

ONE lamp, **TWO** faces!

ОДИН фонарь, **ДВА** естества!

Dostępny NOWY WARIANT lampy z SYSTEMEM KONTROLI ŚWIATEŁ.

A NEW LAMP available with LIGHT CONTROL SYSTEM.

В наличии НОВЫЙ ВАРИАНТ фонаря с СИСТЕМОЙ УПРАВЛЕНИЯ СВЕТА.



FT-270 LED



7-funkcyjna tylna lampa typu LED

- temperatura pracy: -40°C do $+55^{\circ}\text{C}$

Pobór prądu:

- światło pozycyjne + oświetlenie tablicy rejestracyjnej: $12\text{V}/24\text{V} = 0,25\text{A}/0,2\text{A}$
- światło STOP: $12\text{V}/24\text{V} = 0,08\text{A}/0,08\text{A}$
- światło kierunkowskazu: $12\text{V}/24\text{V} = 0,12\text{A}/0,12\text{A}$
- światło cofania: $12\text{V}/24\text{V} = 0,2\text{A}/0,1\text{A}$
- światło przeciwmgłowe: $12\text{V}/24\text{V} = 0,15\text{A}/0,08\text{A}$
- wersja NT (bez oświetlenia tablicy rejestracyjnej): $12\text{V}/24\text{V} = 0,125\text{A}/0,125\text{A}$

7-functional universal LED lamp

- operating temperature: -40°C to $+55^{\circ}\text{C}$

Power consumption:

- rear running light + number plate light – $12\text{V}/24\text{V} = 0,25\text{A}/0,2\text{A}$
- STOP light – $12\text{V}/24\text{V} = 0,08\text{A}/0,08\text{A}$
- indicator – $12\text{V}/24\text{V} = 0,12\text{A}/0,12\text{A}$
- reversing light – $12\text{V}/24\text{V} = 0,2\text{A}/0,1\text{A}$
- fog light – $12\text{V}/24\text{V} = 0,15\text{A}/0,08\text{A}$
- version without number plate light: $12\text{V}/24\text{V} = 0,125\text{A}/0,125\text{A}$



7-функциональный типа LED

- диапазон рабочих температур окружающей среды от -40°C до $+55^{\circ}\text{C}$

Потребление тока:

- свет габаритный + освещение номерного знака – $12\text{B}/24\text{B} = 0,25\text{A}/0,2\text{A}$
- стоп сигнал – $12\text{B}/24\text{B} = 0,08\text{A}/0,08\text{A}$
- свет указателя поворота: $12\text{B}/24\text{B} = 0,12\text{A}/0,12\text{A}$
- свет заднего хода – $12\text{B}/24\text{B} = 0,2\text{A}/0,1\text{A}$
- свет противотуманный: $12\text{B}/24\text{B} = 0,15\text{A}/0,08\text{A}$
- версия без освещения номерного знака: $12\text{B}/24\text{B} = 0,125\text{A}/0,125\text{A}$



FT-170 LED

LAMPY TYLNE

REAR LAMPS / ФОНАРИ ЗАДНИЕ



6-funkcyjna lampa typu LED
- temperatura pracy: -40°C do $+55^{\circ}\text{C}$

Pobór prądu:

- światło pozycyjne + oświetlenie tablicy rejestracyjnej: 12V/24V = 0,12A/0,12A
- światło STOP: 12V/24V = 0,12A/0,12A
- światło kierunkowskazu: 12V/24V = 0,35A/0,35A
- światło cofania: 12V/24V = 0,22A/0,22A
- światło przeciwmgłowe: 12V/24V = 0,16A/0,16A

6-functional universal LED rear lamp
- operating temperature: -40°C to $+55^{\circ}\text{C}$
Power consumption:

- rear running light + number plate light: 12V/24V = 0.12A/0.12A
- STOP light 12V/24V = 0.12A/0.12A
- indicator: 12V/24V = 0.35A/0.35A
- reversing light: 12V/24V = 0.22A/0.22A
- fog light: 12V/24V = 0.16A/0.16A



Фонарь 6-функциональный типа LED
- диапазон рабочих температур окружающей среды от -40°C до $+55^{\circ}\text{C}$

Потребление тока:

- свет габаритный + освещение номерного знака: 12V/24V = 0,12A/0,12A
- стоп сигнал: 12V/24V = 0,12A/0,12A
- свет указателя поворота: 12V/24V = 0,35A/0,35A
- свет заднего хода: 12V/24V = 0,22A/0,22A
- свет противотуманный: 12V/24V = 0,16A/0,16A



dynamiczny kierunkowskaz
dynamic indicator
динамический указатель поворота

FT-230 LED



3-funkcyjna lampa typu LED
- temperatura pracy: -40°C do $+55^{\circ}\text{C}$

Pobór prądu:

- światło pozycyjne: 12V/24V = 0,1A/0,1A
- światło STOP: 12V/24V = 0,2A/0,2A
- światło kierunkowskazu: 12V/24V = 0,35A/0,35A

3-functional universal LED rear lamp
- operating temperature: -40°C to $+55^{\circ}\text{C}$
Power consumption:

- rear position light 12V/24V = 0.1A/0.1A
- STOP light 12V/24V = 0.2A/0.2A
- indicator 12V/24V = 0.35A/0.35A



Фонарь 3-функциональный типа LED
- диапазон рабочих температур окружающей среды от -40°C до $+55^{\circ}\text{C}$

Потребление тока:

- свет габаритный: 12V/24V = 0,1A/0,1A
- стоп сигнал: 12V/24V = 0,2A/0,2A
- свет указателя поворота: 12V/24V = 0,35A/0,35A



dynamiczny kierunkowskaz
dynamic indicator
динамический указатель поворота

FT-320 LED



E9

EMC



4-funkcyjna lampa typu LED

- temperatura pracy: -40°C do $+55^{\circ}\text{C}$

Pobór prądu:

- światło pozycyjne + oświetlenie tablicy rejestracyjnej:

$12\text{V}/24\text{V} = 0,14\text{A}/0,14\text{A}$

- światło STOP: $12\text{V}/24\text{V} = 0,08\text{A}/0,08\text{A}$

- światło kierunkowskazu: $12\text{V}/24\text{V} = 0,08\text{A}/0,08\text{A}$

4-functional universal LED rear lamp

- operating temperature: -40°C to $+55^{\circ}\text{C}$

Power consumption:

- rear position light + license plate light:

$12\text{V}/24\text{V} = 0.14\text{A}/0.14\text{A}$

- STOP light: $12\text{V}/24\text{V} = 0.08\text{A}/0.08\text{A}$

- indicator: $12\text{V}/24\text{V} = 0.08\text{A}/0.08\text{A}$



Фонарь 4-функциональный типа LED

- диапазон рабочих температур окружающей среды от -40°C до $+55^{\circ}\text{C}$

Потребление тока:

- свет габаритный + освещение номерного знака:

$12\text{B}/24\text{B} = 0,14\text{A}/0,14\text{A}$

- стоп сигнал: $12\text{B}/24\text{B} = 0,08\text{A}/0,08\text{A}$

- свет указателя поворота: $12\text{B}/24\text{B} = 0,8\text{A}/0,8\text{A}$



FT-120 T LED



FT-121 T LED



FT-122 T LED



E9

EMC



3-funkcyjna lampa typu LED

- temperatura pracy: -40°C do $+55^{\circ}\text{C}$

Pobór prądu:

- światło pozycyjne: $12\text{V}/24\text{V} = 0,1\text{A}/0,1\text{A}$

- światło STOP: $12\text{V}/24\text{V} = 0,08\text{A}/0,08\text{A}$

- światło kierunkowskazu: $12\text{V}/24\text{V} = 0,08\text{A}/0,08\text{A}$

3-functional universal LED rear lamp

- operating temperature: -40°C to $+55^{\circ}\text{C}$

Power consumption:

- rear position light: $12\text{V}/24\text{V} = 0.1\text{A}/0.1\text{A}$

- STOP light: $12\text{V}/24\text{V} = 0.08\text{A}/0.08\text{A}$

- indicator: $12\text{V}/24\text{V} = 0.08\text{A}/0.08\text{A}$



Фонарь 3-функциональный типа LED

- диапазон рабочих температур окружающей среды от -40°C до $+55^{\circ}\text{C}$

Потребление тока:

- свет габаритный: $12\text{B}/24\text{B} = 0,1\text{A}/0,1\text{A}$

- стоп сигнал: $12\text{B}/24\text{B} = 0,08\text{A}/0,08\text{A}$

- свет указателя поворота: $12\text{B}/24\text{B} = 0,8\text{A}/0,8\text{A}$



FT-110 LED

LAMPY TYLNE

REAR LAMPS / ФОНАРИ ЗАДНИЕ



3-funkcyjna lampa typu LED
 - temperatura pracy: -40°C do $+55^{\circ}\text{C}$
Pobór prądu:
 - światło pozycyjne: $12\text{V}/24\text{V} = 0,06\text{A}/0,06\text{A}$
 - światło STOP: $12\text{V}/24\text{V} = 0,08\text{A}/0,08\text{A}$
 - światło kierunkowskazu: $12\text{V}/24\text{V} = 0,08\text{A}/0,08\text{A}$

3-functional universal LED rear lamp
 - operating temperature: -40°C to $+55^{\circ}\text{C}$
Power consumption:
 - rear position light $12\text{V}/24\text{V} = 0.06\text{A}/0.06\text{A}$
 - STOP light $12\text{V}/24\text{V} = 0.08\text{A}/0.08\text{A}$
 - indicator $12\text{V}/24\text{V} = 0.08\text{A}/0.08\text{A}$



Фонарь 3-функциональный типа LED
 - диапазон рабочих температур окружающей среды от -40°C до $+55^{\circ}\text{C}$
Потребление тока:
 - свет габаритный: $12\text{B}/24\text{B} = 0,06\text{A}/0,06\text{A}$
 - стоп сигнал: $12\text{B}/24\text{B} = 0,08\text{A}/0,08\text{A}$
 - свет указателя поворота: $12\text{B}/24\text{B} = 0,8\text{A}/0,8\text{A}$



FT-120 LED



FT-121 LED



FT-122 LED



3-funkcyjna lampa typu LED
 - temperatura pracy: -40°C do $+55^{\circ}\text{C}$
Pobór prądu:
 - światło pozycyjne: $12\text{V}/24\text{V} = 0,05\text{A}/0,05\text{A}$
 - światło STOP: $12\text{V}/24\text{V} = 0,08\text{A}/0,08\text{A}$
 - światło kierunkowskazu: $12\text{V}/24\text{V} = 0,08\text{A}/0,08\text{A}$

3-functional universal LED rear lamp
 - operating temperature: -40°C to $+55^{\circ}\text{C}$
Power consumption:
 - rear position light: $12\text{V}/24\text{V} = 0.05\text{A}/0.05\text{A}$
 - STOP light: $12\text{V}/24\text{V} = 0.08\text{A}/0.08\text{A}$
 - indicator: $12\text{V}/24\text{V} = 0.08\text{A}/0.08\text{A}$



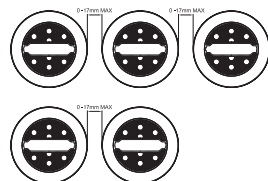
Фонарь 3-функциональный типа LED
 - диапазон рабочих температур окружающей среды от -40°C до $+55^{\circ}\text{C}$
Потребление тока:
 - свет габаритный: $12\text{B}/24\text{B} = 0,05\text{A}/0,05\text{A}$
 - стоп сигнал: $12\text{B}/24\text{B} = 0,08\text{A}/0,08\text{A}$
 - свет указателя поворота: $12\text{B}/24\text{B} = 0,8\text{A}/0,8\text{A}$



FT-113 Y LED

MONTAŻ / ASSEMBLY / МОНТАЖ

minimalna ilość lamp na stronę – 2 sztuki
 Minimum lamps amount per one side – 2 pieces
 Минимальное количество фонарей на одну сторону – 2 шт.





6-funkcyjna lampa typu LED
- temperatura pracy: -40°C do $+55^{\circ}\text{C}$

Pobór prądu:

- światło pozycyjne: $12\text{V} = 0,1\text{A}$
- światło STOP: $12\text{V} = 0,3\text{A}$
- światło kierunkowskazu: $12\text{V} = 0,35\text{A}$
- światło cofania: $12\text{V} = 0,25\text{A}$
- światło przeciwmgłowe: $12\text{V} = 0,35\text{A}$



6-functional universal LED rear lamp
- operating temperature: -40°C to $+55^{\circ}\text{C}$

Power consumption:

- rear light: $12\text{V} = 0.1\text{A}$
- STOP light: $12\text{V} = 0.3\text{A}$
- indicator: $12\text{V} = 0.35\text{A}$
- reversing light: $12\text{V} = 0.25\text{A}$
- fog light: $12\text{V} = 0.35\text{A}$

Фонарь 6-функциональный типа LED
- диапазон рабочих температур окружающей среды от -40°C до $+55^{\circ}\text{C}$

Потребление тока:

- свет габаритный: $12\text{B} = 0,1\text{A}$
- стоп сигнал: $12\text{B} = 0,3\text{A}$
- свет указателя поворота: $12\text{B} = 0,35\text{A}$
- свет заднего хода: $12\text{B} = 0,25\text{A}$
- свет противотуманный: $12\text{B} = 0,35\text{A}$



FT-277 LED



4-funkcyjna lampa typu LED
- temperatura pracy: -40°C do $+55^{\circ}\text{C}$

Pobór prądu:

- światło pozycyjne + oświetlenie tablicy rejestracyjnej: $12\text{V} = 0,1\text{A}$
- wersja NT (bez oświetlenia tablicy rejestracyjnej): $12\text{V} = 0,05\text{A}$
- światło STOP: $12\text{V} = 0,2\text{A}$
- światło kierunkowskazu: $12\text{V} = 0,2\text{A}$



4-functional universal LED rear lamp
- operating temperature: -40°C to $+55^{\circ}\text{C}$

Power consumption:

- rear running light + number plate light - $12\text{V} = 0.1\text{A}$
- version without number plate light: $12\text{V} = 0.05\text{A}$
- STOP light - $12\text{V} = 0.2\text{A}$
- indicator - $12\text{V} = 0.2\text{A}$

Фонарь 4-функциональный типа LED
- диапазон рабочих температур окружающей среды от -40°C до $+55^{\circ}\text{C}$

Потребление тока:

- свет габаритный + освещение номерного знака - $12\text{V} = 0,1\text{A}$
- версия без освещения номерного знака - $12\text{V} = 0,05\text{A}$
- стоп сигнал - $12\text{V} = 0,2\text{A}$
- свет указателя поворота: $12\text{V} = 0,2\text{A}$



FT-222 LED

LAMPY TYLNE

REAR LAMPS / ФОНАРИ ЗАДНИЕ



549



551



E₂₀

MD-016



E₉

FT-088



E₉

FT-089



E₉

FT-077



MD-002



FT-007

TRZECIE ŚWIATŁO STOP THIRD BREAK LIGHT (STOP) / ТРЕТИЙ СТОП СИГНАЛ



1-funkcyjna lampa typu LED
- temperatura pracy: -40°C do $+55^{\circ}\text{C}$
Pobór prądu:
- 12V/24V = 0,08A/0,08A
Pobór mocy (moc znamionowa):
- 12V/24V = 1W/2W



1-functional LED lamp
- operating temperature: -40°C to $+55^{\circ}\text{C}$
Power consumption:
- 12V/24V = 0.08A/0.08A
Power consumption (rated power):
- 12V/24V = 1W/2W



Фонарь 1-функциональный типа LED
- диапазон рабочих температур окружающей среды от -40°C до $+55^{\circ}\text{C}$
Потребление тока:
- 12В/24В = 0,08А/0,08А
Потребляемая мощность (номинальная мощность):
- 12В/24В = 1Вт/2Вт



FT-190 LED

LAMPY OBRYSOWE CLEARANCE LAMPS / ФОНАРИ ГАБАРИТНЫЕ



1-funkcyjna lampa typu LED
- temperatura pracy: -40°C do $+55^{\circ}\text{C}$
Pobór prądu:
- 12V/24V = 0,03A/0,03A
Pobór mocy (moc znamionowa):
- 12V/24V = 0,4W/0,8W

1-functional LED lamp
Operating temperature: -40°C to $+55^{\circ}\text{C}$
Power consumption:
- 12V/24V = 0.03A/0.03A
Power consumption (rated power):
- 12V/24V = 0.4W/0.8W



Фонарь 1-функциональный типа LED
- диапазон рабочих температур окружающей среды от -40°C до $+55^{\circ}\text{C}$
Потребление тока:
- 12В/24В = 0,03А/0,03А
Потребляемая мощность (номинальная мощность):
- 12В/24В = 0,4Вт/0,8Вт



FT-074 LED

*Możliwość montażu na orurowaniu pojazdu przy użyciu dodatkowej gumki, załączonej do zestawu – **NOWOŚĆ w ofercie!***

*Can be mounted on the vehicle piping using an additional rubber, included in the set – **NEW in the offer!***

*Установка на трубах транспортных средств может быть осуществлена с использованием дополнительной прокладки резиновой прозрачной, которая включена в стандартную версию продукта
– **НОВИНКА в предложении!***

LAMPY OBRYSOWE

CLEARANCE LAMPS / ФОНАРИ ГАБАРИТНЫЕ



E₉

EMC



1-funkcyjna lampa typu LED
- zakres napięcia zasilania: 12–36V DC
- temperatura pracy: –40°C do +55°C

Pobór prądu:
- 12V/24V = 0,05A/0,05A

Pobór mocy (moc znamionowa):
- 12V/24V = 0,6W/1,2W

1-functional LED clearance lamp
- supply voltage: 12–36V DC
- operating temperature: –40°C to +55°C

Power consumption:
- 12V/24V = 0.05A/0.05A

Power consumption / Rated power:
- 12V/24V = 0.6W/1.2W



Фонарь 1-функциональный типа LED
- напряжение питания: 12–36 В DC
- диапазон рабочих температур окружающей среды от –40°C до +55°C

Потребление тока:
- 12В/24В = 0,05А/0,05А
Потребляемая мощность (номинальная мощность):
- 12В/24В = 0,6Вт/1,2Вт



FT-073 LED



E₉

EMC



1-funkcyjna lampa typu LED
- zakres napięcia zasilania: 12–36V DC
- temperatura pracy: –40°C do +55°C

Pobór prądu:
- 12V/24V = 0,1A/0,1A

Pobór mocy (moc znamionowa):
- 12V/24V = 1,2W/2,4W

1-functional LED clearance lamp
- supply voltage: 12–36V DC
- operating temperature: –40°C to +55°C

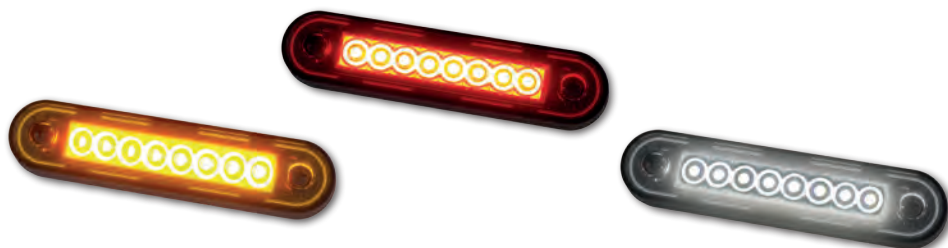
Power consumption:
- 12V/24V = 0.1A/0.1A

Power consumption / Rated power:
- 12V/24V = 1.2W/2.4W



Фонарь 1-функциональный типа LED
- напряжение питания: 12–36 В DC
- диапазон рабочих температур окружающей среды от –40°C до +55°C

Потребление тока:
- 12В/24В = 0,1А/0,1А
Потребляемая мощность (номинальная мощность):
- 12В/24В = 1,2Вт/2,4Вт



FT-073 LED LONG



3-funkcyjna lampa typu LED na gumowym, elastycznym ramieniu

- temperatura pracy: -40°C do $+55^{\circ}\text{C}$

Pobór prądu:

- 12V/24V = 0,04A/0,04A

Pobór mocy (moc znamionowa):

- 12V/24V = 0,5W/1,0W

3-functional universal LED clearance lamp with the rubber bracket

- operating temperature: -40°C to $+55^{\circ}\text{C}$

Power consumption:

- 12V/24V = 0.04A/0.04A

Power consumption / Rated power:

- 12V/24V = 0.5W/1.0W



3-х функциональный LED фонарь габаритный на резиновой ножке

- диапазон рабочих температур окружающей среды от -40°C до $+55^{\circ}\text{C}$

Потребление тока:

- свет габаритный: 12V/24V = 0,04A/0,04A

Потребляемая мощность (номинальная мощность):

- свет габаритный: 12B/24B = 0,5Вт/1,0Вт



FT-069 LED

B / Z



2-funkcyjna lampa typu LED

- zakres napięcia zasilania: 12–36V DC

- temperatura pracy: -40°C do $+55^{\circ}\text{C}$

Pobór prądu:

- 12V/24V = 0,1A/0,1A

Pobór mocy (moc znamionowa):

- 12V/24V = 1,2W/2,4W

2-functional LED clearance lamp

- supply voltage: 12–36V DC

- operating temperature: -40°C to $+55^{\circ}\text{C}$

Power consumption:

- 12V/24V = 0.1A/0.1A

Power consumption / Rated power:

- 12V/24V = 1.2W/2.4W



Фонарь 2-функциональный типа LED

- напряжение питания: 12–36 В DC

- диапазон рабочих температур окружающей среды от -40°C до $+55^{\circ}\text{C}$

Потребление тока:

- 12B/24B = 0,1A/0,1A

Потребляемая мощность (номинальная мощность):

- 12V/24V = 1,2 Вт/ 2,4Вт



Zastosowano rewelacyjny system montażu lampy – brak widocznych elementów łączenia lampy z karoserią (system klik).

There are no visible elements connecting the lamp with the body (click system).

Новаторская система монтажа – нет видимых элементов, соединяющих фонарь с кузовом (система клик).

FT-072 LED

LAMPY OBRYSOWE

CLEARANCE LAMPS / ФОНАРИ ГАБАРИТНЫЕ



3-funkcyjna lampa typu **LED** na gumowym, elastycznym ramieniu

- temperatura pracy: -40°C do $+55^{\circ}\text{C}$

Pobór prądu:

- $12\text{V}/24\text{V} = 0,04\text{A}/0,04\text{A}$

Pobór mocy (moc znamionowa):

- $12\text{V}/24\text{V} = 0,5\text{W}/1,0\text{W}$

3-functional universal **LED** clearance lamp with the rubber bracket

- operating temperature: -40°C to $+55^{\circ}\text{C}$

Power consumption:

- $12\text{V}/24\text{V} = 0.04\text{A}/0.04\text{A}$

Power consumption / Rated power:

- $12\text{V}/24\text{V} = 0.5\text{W}/1.0\text{W}$



3-х функциональный **LED** фонарь габаритный на резиновой ножке

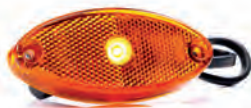
- диапазон рабочих температур окружающей среды от -40°C до $+55^{\circ}\text{C}$

Потребление тока:

- свет габаритный: $12\text{V}/24\text{V} = 0,04\text{A}/0,04\text{A}$

Потребляемая мощность (номинальная мощность):

- свет габаритный: $12\text{B}/24\text{B} = 0,5\text{Вт}/1,0\text{Вт}$



FT-061 LED B / C / Z



3-funkcyjna lampa typu **LED** na gumowym, elastycznym ramieniu

- temperatura pracy: -40°C do $+55^{\circ}\text{C}$

Pobór prądu:

- $12\text{V}/24\text{V} = 0,04\text{A}/0,04\text{A}$

Pobór mocy (moc znamionowa):

- $12\text{V}/24\text{V} = 0,5\text{W}/1,0\text{W}$

3-functional universal **LED** clearance lamp with the rubber bracket

- operating temperature: -40°C to $+55^{\circ}\text{C}$

Power consumption:

- $12\text{V}/24\text{V} = 0.04\text{A}/0.04\text{A}$

Power consumption / Rated power:

- $12\text{V}/24\text{V} = 0.5\text{W}/1.0\text{W}$



3-х функциональный **LED** фонарь габаритный на резиновой ножке

- диапазон рабочих температур окружающей среды от -40°C до $+55^{\circ}\text{C}$

Потребление тока:

- свет габаритный: $12\text{V}/24\text{V} = 0,04\text{A}/0,04\text{A}$

Потребляемая мощность (номинальная мощность):

- свет габаритный: $12\text{B}/24\text{B} = 0,5\text{Вт}/1,0\text{Вт}$



FT-061 KLED B / C / Z



2-funkcyjna lampa typu LED na gumowym ramieniu
- temperatura pracy: -40°C do $+55^{\circ}\text{C}$

Pobór prądu:

- 12V/24V = 0,05A/0,05A

2-functional LED clearance lamp end-outline marker
with the rubber bracket

- operating temperature: -40°C to $+55^{\circ}\text{C}$

Power consumption:

- 12V/24V=0.05A/0.05A



2-х функциональный фонарь
контурно-габаритный LED на резиновой ножке

- диапазон рабочих температур окружающей
среды от -40°C до $+55^{\circ}\text{C}$

Потребление тока:

- 12V/24V = 0,05A/0,05A



FT-141 LED

FT-141 A LED



3-funkcyjna lampa typu LED na gumowym,
elastycznym ramieniu

- temperatura pracy: -40°C do $+55^{\circ}\text{C}$

Pobór prądu:

- 12V/24V = 0,1A/0,1A

Pobór mocy (moc znamionowa):

- 12V/24V = 1,2W/2,4W

3-functional universal LED clearance lamp
with the rubber bracket

- operating temperature: -40°C to $+55^{\circ}\text{C}$

Power consumption:

- 12V/24V = 0.1A/0.1A

Power consumption / Rated power:

- 12V/24V = 1.2W/2.4W



3-х функциональный LED фонарь габаритный
на резиновой ножке

- диапазон рабочих температур окружающей среды
от -40°C до $+55^{\circ}\text{C}$

Потребление тока:

- свет габаритный: 12V/24V = 0,1A/0,1A

Потребляемая мощность (номинальная мощность):

- свет габаритный: 12B/24B = 1,2Вт/2,4Вт



FT-145 LED

L / P

LAMPY OBRYSOWE

CLEARANCE LAMPS / ФОНАРИ ГАБАРИТНЫЕ



3-funkcyjna lampa typu LED na gumowym, elastycznym ramieniu

- temperatura pracy: -40°C do $+55^{\circ}\text{C}$

Pobór prądu:

- 12V/24V = 0,1A/0,1A

Pobór mocy (moc znamionowa):

- 12V/24V = 1,2W/2,4W

3-functional universal LED clearance lamp with the rubber bracket

- operating temperature: -40°C to $+55^{\circ}\text{C}$

Power consumption:

- 12V/24V = 0.1A/0.1A

Power consumption / Rated power:

- 12V/24V = 1.2W/2.4W



3-х функциональный LED фонарь габаритный на резиновой ножке

- диапазон рабочих температур окружающей среды от -40°C до $+55^{\circ}\text{C}$

Потребление тока:

- свет габаритный: 12V/24V = 0,1A/0,1A

Потребляемая мощность (номинальная мощность):

- свет габаритный: 12B/24B = 1,2Вт/2,4Вт



FT-146 LED



1-funkcyjna lampa typu LED

- temperatura pracy: -40°C do $+55^{\circ}\text{C}$

Pobór prądu:

- 12V/24V = 0,08A/0,08A (FT-195 B LED)

- 12V/24V = 0,025A/0,025A (FT-195 C LED)

- 12V/24V = 0,05A/0,05A (FT-195 Z LED)

1-functional LED lamp

Operating temperature: -40°C to $+55^{\circ}\text{C}$

Power consumption:

- 12V/24V = 0.08A/0.08A (FT-195 B LED)

- 12V/24V = 0.025A/0.025A (FT-195 C LED)

- 12V/24V = 0.05A/0.05A (FT-195 Z LED)



1- функциональный фонарь типа LED

- диапазон рабочих температур окружающей среды от -40°C до $+55^{\circ}\text{C}$

Потребление тока:

- 12B/24B = 0,08A/0,08A (FT-195 B LED)

- 12B/24B = 0,025A/0,025A (FT-195 C LED)

- 12B/24B = 0,05A/0,05A (FT-195 Z LED)



Z



B



C

FT-195 LED

B / C / Z



1-funkcyjna lampa typu LED
- temperatura pracy: -40°C do $+55^{\circ}\text{C}$
- strumień świetlny = 80 lm
Pobór prądu: 12V = 0,065A



1-functional LED lamp
- Operating temperature: -40°C to $+55^{\circ}\text{C}$
- effective (measured) light beam = 80 lm
Power consumption: 12V = 0.065A



1- функциональный фонарь типа LED
- диапазон рабочих температур окружающей среды от -40°C до $+55^{\circ}\text{C}$
- световой поток = 80 lm
Потребление тока: 12V = 0,065A



FT-090 B LED QS150 M02

FT-090 C LED QS150 M02



E9

EMC

2-funkcyjna lampa typu LED – niski pobór prądu
- temperatura pracy: -40°C do $+55^{\circ}\text{C}$
Pobór prądu:
- 12V/24V = 0,08A/0,08A



2-functional LED clearance lamp – low power consumption.
- operating temperature: -40°C to $+55^{\circ}\text{C}$
Power consumption:
- 12V/24V=0.08A/0.08A



Фонарь 2-функциональный типа LED – низкий уровень электропотребления
- диапазон рабочих температур окружающей среды от -40°C до $+55^{\circ}\text{C}$
Потребление тока:
- 12V/24V = 0,08A/0,08A



FT-075 LED

B/C/Z

LAMPY OBRYSOWE

CLEARANCE LAMPS / ФОНАРИ ГАБАРИТНЫЕ



3-funkcyjna lampa typu LED – niski pobór prądu
- światło kierunkowskazu **kat. 5**

- temperatura pracy: **-40°C do +55°C**

Pobór prądu:

- Lampa obrysowa: **12V/24V = 0,08A/0,08A**

- Lampa kierunkowskazu: **12V/24V = 0,08A/0,08A**

3-functional LED clearance lamp – low power consumption

- indicator light **CAT. 5**

- operating temperature: **-40°C to +55°C**

Power consumption:

- Clearance light **12V/24V=0.08A/0.08A**

- Indicator light **12V/24V = 0.08A/0.08A**



Фонарь 3-функциональный типа LED – низкий уровень электропотребления

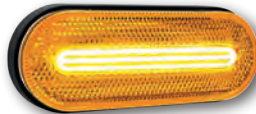
- свет указателя поворота **кат. 5**

- диапазон рабочих температур окружающей среды от **-40°C до +55°C**

Потребление тока:

- Фонарь габаритный: **12B/24B = 0,08A/0,08A**

- Указатель поворота: **12B/24B = 0,08A/0,08A**



światło kierunkowskazu **kat. 5**

indicator light **CAT. 5**

свет указателя поворота **кат. 5**

FT-071 LED



3-funkcyjna lampa typu LED z odblaskiem – niski pobór prądu

- światło kierunkowskazu **kat. 5**

- temperatura pracy: **-40°C do +55°C**

Pobór prądu:

- lampa obrysowa: **12V/24V = 0,08A/0,08A**

- lampa kierunkowskazu: **12V/24V = 0,08A/0,08A**

Funkcje mogą działać równocześnie.

3-functional LED clearance lamp – low power consumption

- indicator light **cat. 5**

- operating temperature: **-40°C to +55°C**

Power consumption:

- clearance light: **12V/24V = 0.08A/0.08A**

- indicator: **12V/24V = 0.08A/0.08A**

Functions may work equally.



Фонарь 3-функциональный типа LED – низкий уровень электропотребления

- свет указателя поворота **кат. 5**

- диапазон рабочих температур окружающей среды от **-40°C до +55°C**

Потребление тока:

- Фонарь габаритный: **12B/24B = 0,08A/0,08A**

- Указатель поворота: **12B/24B = 0,08A/0,08A**



światło kierunkowskazu **kat. 5**

indicator light **CAT. 5**

свет указателя поворота **кат. 5**

FT-080 LED



E₉

EMC



3-funkcyjna lampa typu LED na gumowym ramieniu z wymiennym wkładem
- temperatura pracy: -40°C do +55°C
Pobór prądu: 12V/24V = 0,1A/0,1A

3-functional universal LED clearance lamp with the rubber bracket and removable optical module – low power consumption
- operating temperature: -40°C to +55°C
Power consumption: 12V/24V = 0.1A/0.1A



3-х функциональный фонарь контурно-габаритный FT-140 LED на резиновой ножке с заменяемым вкладышем
- диапазон рабочих температур окружающей среды от -40°C до +55°C
Потребление тока:
- свет габаритный – 12В/24В = 0,1А/0,1А



FT-140 LED

A/F/W



E₉

EMC

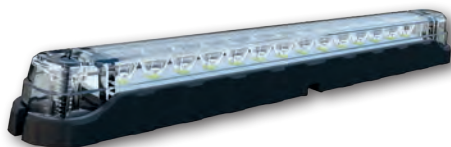


1-funkcyjna lampa typu LED
- temperatura pracy: -40°C do +55°C
Pobór prądu:
12V/24V = 0,08A/0,08A

1-functional LED clearance lamp
- operating temperature: -40°C to +55°C
Power consumption:
12V/24V = 0.08A/0.08A



Фонарь 1-функциональный типа LED
- диапазон рабочих температур окружающей среды от -40°C до +55°C
Потребление тока:
12В/24В = 0,08А/0,08А



FT-092 LED

B/Z/C

LAMPY OBRYSOWE

CLEARANCE LAMPS / ФОНАРИ ГАБАРИТНЫЕ



2-funkcyjna lampa typu LED
- temperatura pracy: -40°C do $+55^{\circ}\text{C}$
Pobór prądu: 12V/24V = 0,08A/0,08A
Lampa posiada certyfikat ADR.

2-functional LED clearance lamp
- operating temperature: -40°C to $+55^{\circ}\text{C}$
Power consumption: 12V/24V=0.08A/0.08A
The lamp meets ADR requirements.



Фонарь 2-функциональный типа LED
- диапазон рабочих температур окружающей среды
от -40°C до $+55^{\circ}\text{C}$

Потребление тока:
- свет белый или жёлтый: 12B/24B = 0,08A/0,08A
Фара сертифицирована ADR.



FT-070 LED B/Z/C



2-funkcyjna lampa typu LED
- temperatura pracy: -40°C do $+55^{\circ}\text{C}$
Pobór prądu:
- światło białe lub żółte: 12V/24V = 0,04A/0,04A
- światło czerwone: 12V/24V = 0,03A/0,03A

2-functional LED clearance lamp
- operating temperature: -40°C to $+55^{\circ}\text{C}$
Power consumption:
- white or yellow light 12V/24V = 0.04A/0.04A
- red light 12V/24V = 0.03A/0.03A



Фонарь 2-функциональный типа LED
- диапазон рабочих температур
окружающей среды от -40°C до $+55^{\circ}\text{C}$

Потребление тока:
- свет белый или жёлтый: 12B/24B = 0,04A/0,04A
- свет красный: 12B/24B = 0,03A/0,03A

Z+K

LC+K
PC+K

LB+K
PB+K



Z



C



B



FT-060 LED B/Z/C



2-funkcyjna lampa typu LED na gumowym ramieniu z wymiennym wkładem

- temperatura pracy: -40°C do $+55^{\circ}\text{C}$

Pobór prądu: $12\text{V}/24\text{V} = 0,04\text{A}/0,04\text{A}$

2-functional clearance LED clearance lamp mounted with the rubber bracket and removable optical module

- operating temperature: -40°C to $+55^{\circ}\text{C}$

Power consumption: $12\text{V}/24\text{V} = 0,04\text{A}/0,04\text{A}$



2-функциональный фонарь типа LED на резиновой ножке с заменяемым вкладышем

- диапазон рабочих температур окружающей среды от -40°C до $+55^{\circ}\text{C}$

Потребление тока: $12\text{B}/24\text{B} = 0,04\text{A}/0,04\text{A}$

A



C



D



B



E



F



FT-009 LED

A/B/C/D/E/F



1-funkcyjna lampa typu LED z odbłaskiem

- niski pobór prądu

- temperatura pracy: -40°C do $+55^{\circ}\text{C}$

Funkcje lampy:

- w zależności od barwy światła:

• światło pozycyjne boczne – **barwa żółta**

• światło pozycyjne przednie – **barwa biała**

Pobór prądu: $12\text{V}/24\text{V} = 0,02\text{A}/0,02\text{A}$

1-functional LED clearance lamp with reflector

- low power consumption.

- operating temperature: -40°C to $+55^{\circ}\text{C}$

Lamp functions:

- Depending from the light color:

• side clearance light – **yellow color**

• front clearance light – **white color**

Power consumption: $12\text{V}/24\text{V} = 0,02\text{A}/0,02\text{A}$



1-функциональный фонарь типа LED со светоотражателем – низкое энергопотребление

- диапазон рабочих температур окружающей среды от -40°C до $+55^{\circ}\text{C}$

Функции фонаря:

- в зависимости от цвета света:

• свет боковой габаритный – **цвет жёлтый**

• свет передний габаритный – **цвет белый**

Потребление тока: $12\text{V}/24\text{V} = 0,02\text{A}/0,02\text{A}$



FT-076 LED

LAMPY OBRYSOWE

CLEARANCE LAMPS / ФОНАРИ ГАБАРИТНЫЕ



2-funkcyjna lampa typu LED
- temperatura pracy: od -40°C do $+55^{\circ}\text{C}$
Pobór prądu: 12V/24V = 0,04A/0,04A

2-funtional LED clearance lamp
- operating temperature: -40°C to $+55^{\circ}\text{C}$
Power consumption / Rated power:
- 12V=0.04A/0.5W
- 24V=0.04A/1W



2- функциональный фонарь типа LED
- диапазон рабочих температур окружающей среды от -40°C до $+55^{\circ}\text{C}$
Потребление тока: 12В/24В = 0,04А/0,04А



FT-038 CB LED



FT-038 CB I LED



FT-038 CB II LED



3-funkcyjna lampa typu LED
- temperatura pracy: -40°C do $+55^{\circ}\text{C}$
Pobór prądu: - 12V/24V = 0,08A/0,08A

3-funtional LED clearance lamp
- operating temperature: -40°C to $+55^{\circ}\text{C}$
Power consumption / Rated power:
- 12V=0.08A/1W
- 24V=0.08A/2W



3- функциональный фонарь типа LED
- диапазон рабочих температур окружающей среды от -40°C до $+55^{\circ}\text{C}$
Потребление тока: 12В/24В = 0,08А/0,08А



FT-038 LED



FT-038 I LED



FT-038 II LED



1-funkcyjna lampa typu LED
- temperatura pracy: -40°C do $+55^{\circ}\text{C}$

Pobór prądu:

- światło obrysowe białe lub żółte: $12\text{V}/24\text{V} = 0,04\text{A}/0,04\text{A}$
- światło obrysowe czerwone: $12\text{V}/24\text{V} = 0,03\text{A}/0,03\text{A}$

1-functional LED clearance lamp
- operating temperature: -40°C to $+55^{\circ}\text{C}$

Power consumption / Rated power:

- white or yellow clearance light:
 $12\text{V} = 0,04\text{A}/0,5\text{W}/24\text{V} = 0,04\text{A}/1\text{W}$
- red clearance light: $12\text{V} = 0,03\text{A}/0,4\text{W}/24\text{V} = 0,03\text{A}/0,8\text{W}$



1-функциональный фонарь типа LED
- диапазон рабочих температур окружающей среды от -40°C до $+55^{\circ}\text{C}$

Потребление тока:

- свет габаритный белый или жёлтый:
 $12\text{B}/24\text{B} = 0,04\text{A}/0,04\text{A}$
- свет габаритный красный: $12\text{B}/24\text{B} = 0,03\text{A}/0,03\text{A}$



FT-027 LED

B / C / Z



1-funkcyjna lampa typu LED.
Montaż na orurowaniach pojazdów można przeprowadzić z zastosowaniem dodatkowej, transparentnej podkładki gumowej, dostępnej w ofercie pod kodem **FT-045 PGT**, która nie wchodzi w skład standardowej wersji produktu.

- temperatura pracy: -40°C do $+55^{\circ}\text{C}$

Pobór prądu:

- światło obrysowe: $12\text{V}/24\text{V} = 0,08\text{A}/0,08\text{A}$

1-functional LED clearance lamp.
Optionally the installation at the grille saver bull bars, bumper guards and body armors can be carried out by using a transparent **FT-045 PGT** rubber gasket that is not included in a standard version of the product.

- operating temperature: -40°C to $+55^{\circ}\text{C}$

Power consumption:

- clearance light: $12\text{V}/24\text{V} = 0,08\text{A}/0,08\text{A}$



1-функциональный фонарь типа LED.
Установка на трубах транспортных средств может быть осуществлена с использованием дополнительной прокладки резиновой прозрачной, которая не включена в стандартную версию продукта. Прокладки доступны в продаже под кодом **PGT FT-045**.

- диапазон рабочих температур окружающей среды от -40°C до $+55^{\circ}\text{C}$

Потребление тока:

- свет габаритный – $12\text{B}/24\text{B} = 0,08\text{A}/0,08\text{A}$

ZIEL

N

B

C

Z

PGT



FT-045 LED

ZIEL / N / B / C / Z

LAMPY OBRYSOWE

CLEARANCE LAMPS / ФОНАРИ ГАБАРИТНЫЕ



1-funkcyjna lampa typu LED
- temperatura pracy: -40°C do $+55^{\circ}\text{C}$

Pobór prądu:

- światło obrysowe białe lub żółte: $12\text{V}/24\text{V} = 0,04\text{A}/0,04\text{A}$
- światło obrysowe czerwone: $12\text{V}/24\text{V} = 0,03\text{A}/0,03\text{A}$



1-functional LED clearance lamp
- operating temperature: -40°C to $+55^{\circ}\text{C}$

Power consumption / Rated power:

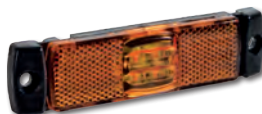
- white or yellow clearance light:
 $12\text{V} = 0.04\text{A}/0.5\text{W}/24\text{V} = 0.04\text{A}/1\text{W}$
- red clearance light: $12\text{V} = 0.03\text{A}/0.4\text{W}/24\text{V} = 0.03\text{A}/0.8\text{W}$



1- функциональный фонарь типа LED
- диапазон рабочих температур окружающей среды от -40°C до $+55^{\circ}\text{C}$

Потребление тока:

- свет габаритный белый или жёлтый:
 $12\text{B}/24\text{B} = 0,04\text{A}/0,04\text{A}$
- свет габаритный красный: $12\text{B}/24\text{B} = 0,03\text{A}/0,03\text{A}$



FT-017 LED

B / C / Z



1-funkcyjna lampa typu LED
- temperatura pracy: -40°C do $+55^{\circ}\text{C}$

Pobór prądu:

- światło obrysowe białe lub żółte: $12\text{V}/24\text{V} = 0,04\text{A}/0,04\text{A}$
- światło obrysowe czerwone: $12\text{V}/24\text{V} = 0,03\text{A}/0,03\text{A}$



1-functional LED clearance lamp
- operating temperature: -40°C to $+55^{\circ}\text{C}$

Power consumption / Rated power:

- white or yellow clearance light:
 $12\text{V} = 0.04\text{A}/0.5\text{W}/24\text{V} = 0.04\text{A}/1\text{W}$
- red clearance light: $12\text{V} = 0.03\text{A}/0.4\text{W}/24\text{V} = 0.03\text{A}/0.8\text{W}$



1- функциональный фонарь типа LED
- диапазон рабочих температур окружающей среды от -40°C до $+55^{\circ}\text{C}$

Потребление тока:

- свет габаритный белый или жёлтый:
 $12\text{B}/24\text{B} = 0,04\text{A}/0,04\text{A}$
- свет габаритный красный: $12\text{B}/24\text{B} = 0,03\text{A}/0,03\text{A}$



FT-017 K LED

B / C / Z



1-funkcyjna lampa typu LED
- temperatura pracy: -40°C do $+55^{\circ}\text{C}$

Pobór prądu:

- światło obrysowe białe lub żółte:

$12\text{V}/24\text{V} = 0,04\text{A}/0,04\text{A}$

- światło obrysowe czerwone: $12\text{V}/24\text{V} = 0,03\text{A}/0,03\text{A}$



1- functional LED clearance lamp
- operating temperature: -40°C to $+55^{\circ}\text{C}$

Power consumption / Rated power:

- white or yellow clearance light:

$12\text{V} = 0,04\text{A}/0,5\text{W}/24\text{V} = 0,04\text{A}/1\text{W}$

- red clearance light: $12\text{V} = 0,03\text{A}/0,4\text{W}/24\text{V} = 0,03\text{A}/0,8\text{W}$

1- функциональный фонарь типа LED

- диапазон рабочих температур окружающей среды от -40°C до $+55^{\circ}\text{C}$

Потребление тока:

- свет габаритный белый или жёлтый:

$12\text{B}/24\text{B} = 0,04\text{A}/0,04\text{A}$

- свет габаритный красный: $12\text{B}/24\text{B} = 0,03\text{A}/0,03\text{A}$

**FT-018 LED****B / C / Z**

1-funkcyjna lampa typu LED
- temperatura pracy: -40°C do $+55^{\circ}\text{C}$

Pobór prądu:

- światło obrysowe żółte lub czerwone:

$12\text{V}/24\text{V} = 0,02\text{A}/0,02\text{A}$

- światło obrysowe białe: $12\text{V}/24\text{V} = 0,04\text{A}/0,04\text{A}$



1- functional LED clearance lamp
- operating temperature: -40°C to $+55^{\circ}\text{C}$

Power consumption / Rated power:

- yellow or red clearance light:

$12\text{V} = 0,02\text{A}/0,25\text{W}/24\text{V} = 0,02\text{A}/0,5\text{W}$

- white clearance light: $12\text{V} = 0,04\text{A}/0,5\text{W}/24\text{V} = 0,04\text{A}/1\text{W}$

1- функциональный фонарь типа LED

- диапазон рабочих температур окружающей среды от -40°C до $+55^{\circ}\text{C}$

Потребление тока:

- свет габаритный жёлтый или красный:

$12\text{B}/24\text{B} = 0,02\text{A}/0,02\text{A}$

- свет габаритный белый: $12\text{B}/24\text{B} = 0,04\text{A}/0,04\text{A}$

**FT-025 LED****B / C / Z**

LAMPY OBRYSOWE

CLEARANCE LAMPS / ФОНАРИ ГАБАРИТНЫЕ



1-funkcyjna lampa typu LED
- temperatura pracy: -40°C do $+55^{\circ}\text{C}$

Pobór prądu:

- światło obrysowe białe lub żółte:

12V/24V = 0,04A/0,04A

- światło obrysowe czerwone: 12V/24V = 0,03A/0,03A

1-functional LED clearance lamp
- operating temperature: -40°C to $+55^{\circ}\text{C}$

Power consumption / Rated power:

- white or yellow clearance light

12V= 0.04A/0.5W/24V=0.04A/1W

- red clearance light: 12V=0.03A/0.4W/24V=0.03A/0.8W



1- функциональный фонарь типа LED
- диапазон рабочих температур окружающей среды от -40°C до $+55^{\circ}\text{C}$

Потребление тока:

- свет габаритный белый или жёлтый:

12B/24B = 0,04A/0,04A

- свет габаритный красный: 12B/24B = 0,03A/0,03A



FT-019 LED B / C / Z



1-funkcyjna lampa typu LED
- temperatura pracy: -40°C do $+55^{\circ}\text{C}$

Pobór prądu:

- światło obrysowe białe lub żółte:

12V/24V = 0,04A/0,04A

- światło obrysowe czerwone: 12V/24V = 0,03A/0,03A

1-functional LED clearance lamp
- operating temperature: -40°C to $+55^{\circ}\text{C}$

Power consumption / Rated power:

- white or yellow clearance light:

12V= 0.04A/0.5W/24V=0.04A/1W

- red clearance light: 12V=0.03A/0.4W/24V=0.03A/0.8W



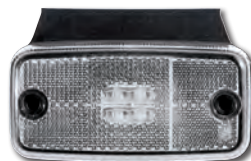
1- функциональный фонарь типа LED
- диапазон рабочих температур окружающей среды от -40°C до $+55^{\circ}\text{C}$

Потребление тока:

- свет габаритный белый или жёлтый:

12B/24B = 0,04A/0,04A

- свет габаритный красный: 12B/24B = 0,03A/0,03A



FT-019+K LED B / C / Z



1-funkcyjna lampa typu LED
- temperatura pracy: -40°C do $+55^{\circ}\text{C}$

Pobór prądu:

- światło obrysowe białe lub żółte:

$12\text{V}/24\text{V} = 0,04\text{A}/0,04\text{A}$

- światło obrysowe czerwone: $12\text{V}/24\text{V} = 0,03\text{A}/0,03\text{A}$

1- functional LED clearance lamp
- operating temperature: -40°C to $+55^{\circ}\text{C}$

Power consumption / Rated power:

- white or yellow clearance light:

$12\text{V} = 0,04\text{A}/0,5\text{W}/24\text{V} = 0,04\text{A}/1\text{W}$

- red clearance light: $12\text{V} = 0,03\text{A}/0,4\text{W}/24\text{V} = 0,03\text{A}/0,8\text{W}$



1- функциональный фонарь типа LED

- диапазон рабочих температур окружающей среды от -40°C до $+55^{\circ}\text{C}$

Потребление тока:

- свет габаритный белый или жёлтый:

$12\text{B}/24\text{B} = 0,04\text{A}/0,04\text{A}$

- свет габаритный красный: $12\text{B}/24\text{B} = 0,03\text{A}/0,03\text{A}$

**FT-020 LED****B / C / Z**

1-funkcyjna lampa typu LED
- temperatura pracy: -40°C do $+55^{\circ}\text{C}$

Pobór prądu:

- światło obrysowe białe lub żółte:

$12\text{V}/24\text{V} = 0,04\text{A}/0,04\text{A}$

- światło obrysowe czerwone: $12\text{V}/24\text{V} = 0,03\text{A}/0,03\text{A}$

1- functional LED clearance lamp
- operating temperature: -40°C to $+55^{\circ}\text{C}$

Power consumption / Rated power:

- white or yellow clearance light:

$12\text{V} = 0,04\text{A}/0,5\text{W}/24\text{V} = 0,04\text{A}/1\text{W}$

- red clearance light: $12\text{V} = 0,03\text{A}/0,4\text{W}/24\text{V} = 0,03\text{A}/0,8\text{W}$



1- функциональный фонарь типа LED

- диапазон рабочих температур окружающей среды от -40°C до $+55^{\circ}\text{C}$

Потребление тока:

- свет габаритный белый или жёлтый:

$12\text{B}/24\text{B} = 0,04\text{A}/0,04\text{A}$

- свет габаритный красный: $12\text{B}/24\text{B} = 0,03\text{A}/0,03\text{A}$

**FT-020+K LED****B / C / Z**

LAMPY OBRYSOWE

CLEARANCE LAMPS / ФОНАРИ ГАБАРИТНЫЕ



1-funkcyjna lampa typu LED
- temperatura pracy: -40°C do $+55^{\circ}\text{C}$

Pobór prądu:

- światło obrysowe: $12\text{V}/24\text{V} = 0,02\text{A}/0,02\text{A}$

1-functional LED clearance lamp
- operating temperature: -40°C to $+55^{\circ}\text{C}$

Power consumption / Rated power:

- clearance light:
 $12\text{V}=0.02\text{A}/0.25\text{W}/24\text{V}=0.02\text{A}/0.5\text{W}$



1- функциональный фонарь типа LED
- диапазон рабочих температур окружающей среды от -40°C до $+55^{\circ}\text{C}$

Потребление тока:

- свет габаритный: $12\text{В}/24\text{В} = 0,02\text{А}/0,02\text{А}$





1-funkcyjna lampa typu LED

Montaż na orurowaniach pojazdów można przeprowadzić z zastosowaniem dodatkowej, czarnej podkładki gumowej dostępnej w ofercie pod kodem **FT-015 PGC** lub transparentnej podkładki **FT-015 PGT**, które nie wchodzą w skład standardowej wersji produktu.

Dostępny jest również transparentny element gumowy do montażu na płaszczyźnie pod kodem **FT-015 PGT PL**.

- temperatura pracy: **-40°C do +55°C**

Pobór prądu:

- światło obrysowe: **12V/24V = 0,02A/0,02A**

1-functional LED clearance lamp

In a standard version the lamps are applied to be mounted on the flat surfaces using the black rubber.

Optionally the installation at the grille saver bull bars, bumper guards and body armors may be carried out by using a transparent or black **FT-015 PGC/T** rubber gaskets that are not included in the standard version of the product.

- operating temperature: **-40°C to +55°C**

Power consumption / Rated power:

- clearance light: **12V=0.02A/0.25W/24V=0.02A/0.5W**



1- функциональный фонарь типа LED

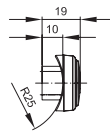
Установка на трубах транспортных средств может быть осуществлена с использованием дополнительной прокладки резиновой чёрной **FT-015 PGC** или дополнительной прокладки резиновой прозрачной **FT-015 PGT**, которые не включены в стандартную версию продукта.

Также доступна прокладка резиновая прозрачная для монтажа фонарей **FT-015 PGT PL** на плоскостях.

- диапазон рабочих температур окружающей среды от **-40°C до +55°C**

Потребление тока:

- свет габаритный: **12B/24B = 0,02A/0,02A**



FT-015 PGC / FT-015 PGT

FT-015 LED

B / C / Z / N / ZIEL



1-funkcyjna lampa typu LED

- temperatura pracy: **-40°C do +55°C**

Pobór prądu:

- światło obrysowe: **12V/24V = 0,02A/0,02A**

1-functional LED clearance lamp

- operating temperature: **-40°C to +55°C**

Power consumption / Rated power:

- clearance light: **12V=0.02A/0.25W/24V=0.02A/0.5W**



1- функциональный фонарь типа LED

- диапазон рабочих температур окружающей среды от **-40°C до +55°C**

Потребление тока:

- свет габаритный: **12B/24B = 0,02A/0,02A**



FT-015+K LED

B / C / Z

LAMPY OBRYSOWE

CLEARANCE LAMPS / ФОНАРИ ГАБАРИТНЫЕ



1-funkcyjna lampa typu LED
- temperatura pracy: -40°C do $+55^{\circ}\text{C}$

Pobór prądu:

- światło obrysowe: $12\text{V}/24\text{V} = 0,02\text{A}/0,02\text{A}$

Pobór mocy (moc znamionowa):

- światło obrysowe: $12\text{V}/24\text{V} = 0,25\text{W}/0,5\text{W}$

1-functional LED clearance lamp
- operating temperature: -40°C to $+55^{\circ}\text{C}$

Power consumption / Rated power

- clearance light:

$12\text{V}=0.02\text{A}/0.25\text{W}/24\text{V}=0.02\text{A}/0.5\text{W}$



1- функциональный фонарь типа LED
- диапазон рабочих температур окружающей среды от -40°C до $+55^{\circ}\text{C}$

Потребление тока:

- свет габаритный: $12\text{B}/24\text{B} = 0,02\text{A}/0,02\text{A}$

Потребляемая мощность (номинальная мощность):

- свет габаритный: $12\text{B}/24\text{B} = 0,25\text{Вт}/0,5\text{Вт}$



FT-013 LED

B / C / Z



1-funkcyjna lampa typu LED
- temperatura pracy: -40°C do $+55^{\circ}\text{C}$

Pobór prądu:

- światło obrysowe: $12\text{V}/24\text{V} = 0,02\text{A}/0,02\text{A}$

Pobór mocy (moc znamionowa):

- światło obrysowe: $12\text{V}/24\text{V} = 0,25\text{W}/0,5\text{W}$

1-functional LED clearance lamp
- operating temperature: -40°C to $+55^{\circ}\text{C}$

Power consumption / Rated power:

- clearance light:

$12\text{V}=0.02\text{A}/0.25\text{W}/24\text{V}=0.02\text{A}/0.5\text{W}$



1- функциональный фонарь типа LED
- диапазон рабочих температур окружающей среды от -40°C до $+55^{\circ}\text{C}$

Потребление тока:

- свет габаритный: $12\text{B}/24\text{B} = 0,02\text{A}/0,02\text{A}$

Потребляемая мощность (номинальная мощность):

- свет габаритный: $12\text{B}/24\text{B} = 0,25\text{Вт}/0,5\text{Вт}$



FT-013+K LED

B / C / Z



1-funkcyjna lampa typu LED
- temperatura pracy: -40°C do $+55^{\circ}\text{C}$

Pobór prądu:

- światło obrysowe żółte lub czerwone:

$12\text{V}/24\text{V} = 0,02\text{A}/0,02\text{A}$

- światło obrysowe białe: $12\text{V}/24\text{V} = 0,04\text{A}/0,04\text{A}$



1-functional LED clearance lamp
- operating temperature: -40°C to $+55^{\circ}\text{C}$

Power consumption / Rated power:

- yellow or red clearance light:

$12\text{V}=0.02\text{A}/0.25\text{W}/24\text{V}=0.02\text{A}/0.5\text{W}$

- white clearance light:

$12\text{V}=0.04\text{A}/0.5\text{W}/24\text{V}=0.04\text{A}/1\text{W}$

1- функциональный фонарь типа LED
- диапазон рабочих температур окружающей среды от -40°C до $+55^{\circ}\text{C}$

Потребление тока:

- свет габаритный жёлтый или красный:

$12\text{B}/24\text{B} = 0,02\text{A}/0,02\text{A}$

- свет габаритный белый: $12\text{B}/24\text{B} = 0,04\text{A}/0,04\text{A}$



MD-013 LED B / C / Z



1-funkcyjna lampa typu LED
- temperatura pracy: -40°C do $+55^{\circ}\text{C}$

Pobór prądu:

- światło obrysowe żółte lub czerwone:

$12\text{V}/24\text{V} = 0,02\text{A}/0,02\text{A}$

- światło obrysowe białe: $12\text{V}/24\text{V} = 0,04\text{A}/0,04\text{A}$



1-functional LED clearance lamp
- operating temperature: -40°C to $+55^{\circ}\text{C}$

Power consumption / Rated power:

- yellow or red clearance light:

$12\text{V}=0.02\text{A}/0.25\text{W}/24\text{V}=0.02\text{A}/0.5\text{W}$

- white clearance light:

$12\text{V}=0.04\text{A}/0.5\text{W}/24\text{V}=0.04\text{A}/1\text{W}$

1- функциональный фонарь типа LED
- диапазон рабочих температур окружающей среды от -40°C до $+55^{\circ}\text{C}$

Потребление тока:

- свет габаритный жёлтый или красный:

$12\text{B}/24\text{B} = 0,02\text{A}/0,02\text{A}$

- свет габаритный белый: $12\text{B}/24\text{B} = 0,04\text{A}/0,04\text{A}$



MD-013+K LED B / C / Z

LAMPY OBRYSOWE

CLEARANCE LAMPS / ФОНАРИ ГАБАРИТНЫЕ



1-funkcyjna lampa typu LED
- temperatura pracy: -40°C do $+55^{\circ}\text{C}$

Pobór prądu:

- światło obrysowe żółte lub czerwone:

$12\text{V}/24\text{V} = 0,02\text{A}/0,02\text{A}$

- światło obrysowe białe: $12\text{V}/24\text{V} = 0,04\text{A}/0,04\text{A}$



1-functional LED clearance lamp
- operating temperature: -40°C to $+55^{\circ}\text{C}$

Power consumption / Rated power:

- yellow or red clearance light:

$12\text{V}=0.02\text{A}/0.25\text{W}/24\text{V}=0.02\text{A}/0.5\text{W}$

- white clearance light: $12\text{V}=0.04\text{A}/0.5\text{W}/24\text{V}=0.04\text{A}/1\text{W}$



1- функциональный фонарь типа LED
- диапазон рабочих температур окружающей среды от -40°C до $+55^{\circ}\text{C}$

Потребление тока:

- свет габаритный жёлтый или красный:

$12\text{B}/24\text{B} = 0,02\text{A}/0,02\text{A}$

- свет габаритный белый: $12\text{B}/24\text{B} = 0,04\text{A}/0,04\text{A}$



FT-004 LED B / C / Z



1-funkcyjna lampa typu LED
- temperatura pracy: -40°C do $+55^{\circ}\text{C}$

Pobór prądu:

- światło obrysowe żółte lub czerwone:

$12\text{V}/24\text{V} = 0,02\text{A}/0,02\text{A}$

- światło obrysowe białe: $12\text{V}/24\text{V} = 0,04\text{A}/0,04\text{A}$



1-functional Clearance marker LED lamp
- operating temperature: -40°C to $+55^{\circ}\text{C}$

Power consumption / Rated power:

- yellow or red clearance light:

$12\text{V}=0.02\text{A}/0.25\text{W}/24\text{V}=0.02\text{A}/0.5\text{W}$

- white clearance light: $12\text{V}=0.04\text{A}/0.5\text{W}/24\text{V}=0.04\text{A}/1\text{W}$



1- функциональный фонарь типа LED
- диапазон рабочих температур окружающей среды от -40°C до $+55^{\circ}\text{C}$

Потребление тока:

- свет габаритный жёлтый или красный:

$12\text{B}/24\text{B} = 0,02\text{A}/0,02\text{A}$

- свет габаритный белый: $12\text{B}/24\text{B} = 0,04\text{A}/0,04\text{A}$



FT-004+K LED B / C / Z



1-funkcyjna lampa typu LED

- temperatura pracy: -40°C do $+55^{\circ}\text{C}$

Pobór prądu:

- światło obrysowe żółte lub czerwone:

$12\text{V}/24\text{V} = 0,02\text{A}/0,02\text{A}$

- światło obrysowe białe: $12\text{V}/24\text{V} = 0,04\text{A}/0,04\text{A}$

1-functional LED clearance lamp

- operating temperature: -40°C to $+55^{\circ}\text{C}$

Power consumption / Rated power:

- yellow or red clearance light:

$12\text{V}=0.02\text{A}/0.25\text{W}/24\text{V}=0.02\text{A}/0.5\text{W}$

- white clearance light: $12\text{V}=0.04\text{A}/0.5\text{W}/24\text{V}=0.04\text{A}/1\text{W}$

1- функциональный фонарь типа LED

- диапазон рабочих температур окружающей среды от -40°C до $+55^{\circ}\text{C}$

Потребление тока:

- свет габаритный жёлтый или красный:

$12\text{B}/24\text{B} = 0,02\text{A}/0,02\text{A}$

- свет габаритный белый: $12\text{B}/24\text{B} = 0,04\text{A}/0,04\text{A}$



I



II



III



IV



LAMPY OBRYSOWE

CLEARANCE LAMPS / ФОНАРИ ГАБАРИТНЫЕ



FT-001



FT-006

B / C / Z



3-funkcyjna lampa typu LED
- temperatura pracy: -40°C do $+55^{\circ}\text{C}$

Pobór prądu:

- światło pozycyjne: $12\text{V}/24\text{V} = 0,05\text{A}/0,05\text{A}$
- światło cofania: $12\text{V}/24\text{V} = 0,2\text{A}/0,12\text{A}$
- światło przeciwmgłowe: $12\text{V}/24\text{V} = 0,25\text{A}/0,15\text{A}$

3-functional universal LED rear lamp
- operating temperature: -40°C to $+55^{\circ}\text{C}$

Power consumption:

- rear position light: $12\text{V}/24\text{V} = 0.05\text{A}/0.05\text{A}$
- reversing light: $12\text{V}/24\text{V} = 0.2\text{A}/0.12\text{A}$
- fog light: $12\text{V}/24\text{V} = 0.25\text{A}/0.15\text{A}$



Фонарь 3-функциональный типа LED
- диапазон рабочих температур окружающей среды от -40°C до $+55^{\circ}\text{C}$

Потребление тока:

- свет габаритный: $12\text{B}/24\text{B} = 0,05\text{A}/0,05\text{A}$
- свет заднего хода: $12\text{B}/24\text{B} = 0,2\text{A}/0,12\text{A}$
- свет противотуманный: $12\text{B}/24\text{B} = 0,25\text{A}/0,15\text{A}$

W lampie tej zastosowane zostało **innowacyjne** światło pozycyjne **imitujące mikro kryształy**. Rozwiązanie to daje złudzenie **żyjącego światła** patrząc na lampę pod różnym kątem.

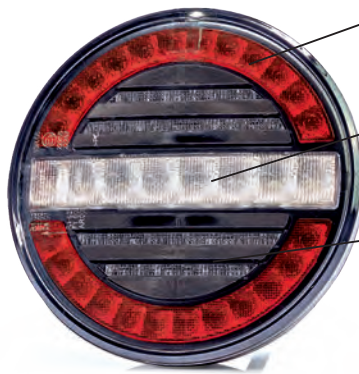
In the lamp it has been used an **innovative** position light that **imitates microcrystals**. This solution creates the **illusion of living light**, even while looking at the lamp from different angles.

В этом фонаре использован габаритный свет, **имитирующий микрокристаллы**. Это решение даёт иллюзию **живого света** глядя на фонарь под разными углами.

światło pozycyjne tylne
rear running light
свет габаритный задний

światło cofania
reversing light
свет заднего хода

światło przeciwmgłowe
fog light
свет противотуманный



FT-214 LED



1-funkcyjna lampa typu LED
- światło cofania
- temperatura pracy: -40°C do $+55^{\circ}\text{C}$

Pobór prądu:

- światło cofania: $12\text{V} = 0,2\text{A}$

1-functional universal LED reversing lamp
- reversing light

- operating temperature: -40°C to $+55^{\circ}\text{C}$

Power consumption:

- reversing light: $12\text{V} = 0.2\text{A}$



Фонарь 1-функциональный типа LED

- свет заднего хода
- диапазон рабочих температур окружающей среды от -40°C до $+55^{\circ}\text{C}$

Потребление тока:

- свет заднего хода: $12\text{V} = 0,2\text{A}$



FT-224 LED

LAMPY COFANIA

REVERSING LAMPS / ФОНАРИ ЗАДНЕГО ХОДА



2-funkcyjna lampa typu LED

- światło cofania
- temperatura pracy: -40°C do $+55^{\circ}\text{C}$

Pobór prądu:

- światło pozycyjne: $12\text{V}/24\text{V} = 0,1\text{A}/0,1\text{A}$
- światło cofania: $12\text{V}/24\text{V} = 0,2\text{A}/0,2\text{A}$



2-functional universal LED reversing lamp

- reversing light
- operating temperature: -40°C to $+55^{\circ}\text{C}$

Power consumption:

- running light: $12\text{V}/24\text{V} = 0,1\text{A}/0,1\text{A}$
- reversing light: $12\text{V}/24\text{V} = 0,2\text{A}/0,2\text{A}$



Фонарь 2-функциональный типа LED

- свет заднего хода
- диапазон рабочих температур окружающей среды от -40°C до $+55^{\circ}\text{C}$

Потребление тока:

- свет габаритный – $12\text{B}/24\text{B} = 0,1\text{A}/0,1\text{A}$
- свет заднего хода – $12\text{B}/24\text{B} = 0,2\text{A}/0,2\text{A}$



1-funkcyjna lampa typu LED

- temperatura pracy: -40°C do $+55^{\circ}\text{C}$

Pobór prądu:

- światło cofania: $12\text{V}/24\text{V} = 0,28\text{A}/0,14\text{A}$



1-functional universal LED reversing lamp

- operating temperature: -40°C to $+55^{\circ}\text{C}$

Power consumption:

- reversing light: $12\text{V}/24\text{V} = 0,28\text{A}/0,14\text{A}$



Фара 1-функциональная типа LED

- диапазон рабочих температур окружающей среды от -40°C до $+55^{\circ}\text{C}$

Потребление тока:

- свет заднего хода: $12\text{B}/24\text{B} = 0,28\text{A}/0,14\text{A}$



2-funkcyjna lampa typu LED

- światło cofania
- temperatura pracy: -40°C do $+55^{\circ}\text{C}$

Pobór prądu:

- światło pozycyjne: $12\text{V}/24\text{V} = 0,06\text{A}/0,06\text{A}$
- światło cofania: $12\text{V}/24\text{V} = 0,2\text{A}/0,1\text{A}$



2-functional Universal LED reversing lamp

- reversing light
- operating temperature: -40°C to $+55^{\circ}\text{C}$

Power consumption:

- running light: $12\text{V}/24\text{V} = 0,06\text{A}/0,06\text{A}$
- reversing light: $12\text{V}/24\text{V} = 0,2\text{A}/0,1\text{A}$



Фонарь 2-функциональный типа LED

- свет заднего хода
- диапазон рабочих температур окружающей среды от -40°C до $+55^{\circ}\text{C}$

Потребление тока:

- свет габаритный – $12\text{B}/24\text{B} = 0,06\text{A}/0,06\text{A}$
- свет заднего хода – $12\text{B}/24\text{B} = 0,2\text{A}/0,1\text{A}$

COF / REV



FT-112 LED



FT-036 REV LED



FT-124 LED

LAMPY COFANIA

REVERSING LAMPS / ФОНАРИ ЗАДНЕГО ХОДА



1-funkcyjna lampa typu LED

- światło cofania

- temperatura pracy: -40°C do $+55^{\circ}\text{C}$

Pobór prądu:

- światło cofania: $12\text{V}/24\text{V} = 0,25\text{A}/0,125\text{A}$

1-functional universal LED reversing lamp

- reversing light

- operating temperature: -40°C to $+55^{\circ}\text{C}$

Power consumption:

- reversing light: $12\text{V}/24\text{V} = 0.25\text{A}/0.125\text{A}$



Фонарь 1-функциональный типа LED

- свет заднего хода

- диапазон рабочих температур окружающей среды от -40°C до $+55^{\circ}\text{C}$

Потребление тока:

- свет заднего хода: $12\text{V}/24\text{V} = 0,25\text{A}/0,125\text{A}$



FT-410 LED



MD-040

DOB-051

LAMPY PRZECIWMGŁOWE

FOG LAMPS / ФОНАРИ ПРОТИВОТУМАННЫЕ



3-funkcyjna lampa typu LED
- temperatura pracy: -40°C do $+55^{\circ}\text{C}$

Pobór prądu:

- światło pozycyjne: $12\text{V}/24\text{V} = 0,05\text{A}/0,05\text{A}$
- światło cofania: $12\text{V}/24\text{V} = 0,2\text{A}/0,12\text{A}$
- światło przeciwmgłowe: $12\text{V}/24\text{V} = 0,25\text{A}/0,15\text{A}$

3-functional universal LED rear lamp
- operating temperature: -40°C to $+55^{\circ}\text{C}$

Power consumption:

- rear position light: $12\text{V}/24\text{V} = 0.05\text{A}/0.05\text{A}$
- reversing light: $12\text{V}/24\text{V} = 0.2\text{A}/0.12\text{A}$
- fog light: $12\text{V}/24\text{V} = 0.25\text{A}/0.15\text{A}$



Фонарь 3-функциональный типа LED
- диапазон рабочих температур
окружающей среды от -40°C до $+55^{\circ}\text{C}$

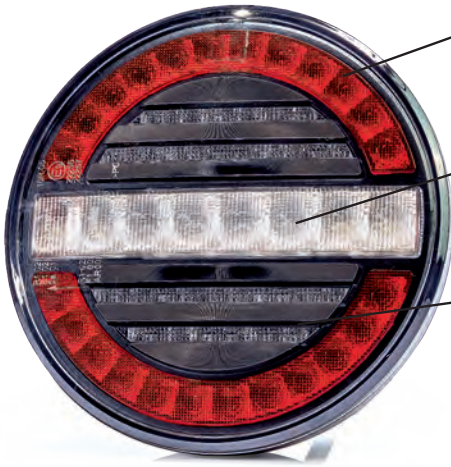
Потребление тока:

- свет габаритный: $12\text{B}/24\text{B} = 0,05\text{A}/0,05\text{A}$
- свет заднего хода: $12\text{B}/24\text{B} = 0,2\text{A}/0,12\text{A}$
- свет противотуманный: $12\text{B}/24\text{B} = 0,25\text{A}/0,15\text{A}$

światło pozycyjne tylne
rear running light
свет габаритный задний

światło cofania
reversing light
свет заднего хода

światło przeciwmgłowe
fog light
свет противотуманный



W lampie tej zastosowane zostało **innowacyjne** światło pozycyjne **imitujące mikro kryształy**. Rozwiązanie to daje złudzenie **żyjącego światła** patrząc na lampę pod różnym kątem.

In the lamp it has been used an **innovative** position light that **imitates microcrystals**. This solution creates the **illusion of living light**, even while looking at the lamp from different angles.

В этом фонаре использован габаритный свет, **имитирующий микрокристаллы**. Это решение даёт иллюзию **живого света** глядя на фонарь под разными углами.



2-funkcyjna lampa typu LED

- światło przeciwmgłowe
- temperatura pracy: -40°C do $+55^{\circ}\text{C}$

Pobór prądu:

- światło przeciwmgłowe: $12\text{V} = 0,2\text{A}$



2-functional universal LED fog lamp

- fog light
- operating temperature: -40°C to $+55^{\circ}\text{C}$

Power consumption:

- fog light: $12\text{V} = 0,2\text{A}$



Фонарь 2-функциональный типа LED

- свет противотуманный
- диапазон рабочих температур окружающей среды от -40°C до $+55^{\circ}\text{C}$

Потребление тока:

- свет противотуманный – $12\text{V} = 0,2\text{A}$



2-funkcyjna lampa typu LED

- światło pozycyjne tylne
- światło przeciwmgłowe
- temperatura pracy: -40°C do $+55^{\circ}\text{C}$

Pobór prądu:

- światło pozycyjne: $12\text{V}/24\text{V} = 0,1\text{A}/0,1\text{A}$
- światło przeciwmgłowe: $12\text{V}/24\text{V} = 0,25\text{A}/0,25\text{A}$



2-functional universal LED fog lamp

- rear running light
- fog light
- operating temperature: -40°C to $+55^{\circ}\text{C}$

Power consumption:

- running light: $12\text{V}/24\text{V} = 0,1\text{A}/0,1\text{A}$
- fog light: $12\text{V}/24\text{V} = 0,25\text{A}/0,25\text{A}$



Фонарь 2-функциональный типа LED

- свет габаритный задний
- свет противотуманный
- диапазон рабочих температур окружающей среды от -40°C до $+55^{\circ}\text{C}$

Потребление тока:

- свет габаритный – $12\text{B}/24\text{B} = 0,1\text{A}/0,1\text{A}$
- свет противотуманный – $12\text{B}/24\text{B} = 0,25\text{A}/0,25\text{A}$



2-funkcyjna lampa typu LED

- światło pozycyjne tylne
- światło przeciwmgłowe
- temperatura pracy: -40°C do $+55^{\circ}\text{C}$

Pobór prądu:

- światło pozycyjne: $12\text{V}/24\text{V} = 0,06\text{A}/0,06\text{A}$
- światło przeciwmgłowe: $12\text{V}/24\text{V} = 0,16\text{A}/0,08\text{A}$



2-functional universal LED fog lamp

- reverse running light
- fog light
- operating temperature: -40°C to $+55^{\circ}\text{C}$

Power consumption:

- running light: $12\text{V}/24\text{V} = 0,06\text{A}/0,06\text{A}$
- fog light: $12\text{V}/24\text{V} = 0,16\text{A}/0,08\text{A}$



Фонарь 2-функциональный типа LED

- свет габаритный задний
- свет противотуманный
- диапазон рабочих температур окружающей среды от -40°C до $+55^{\circ}\text{C}$

Потребление тока:

- свет габаритный – $12\text{B}/24\text{B} = 0,06\text{A}/0,06\text{A}$
- свет противотуманный – $12\text{B}/24\text{B} = 0,16\text{A}/0,08\text{A}$



FT-223 LED



FT-111 LED



FT-123 LED

LAMPY PRZECIWMGŁOWE

FOG LAMPS / ФОНАРИ ПРОТИВОТУМАННЫЕ



1-funkcyjna lampa typu LED
- światło przeciwmgłowe
- temperatura pracy: -40°C do $+55^{\circ}\text{C}$
Pobór prądu:
- światło cofania: $12\text{V}/24\text{V} = 0,25\text{A}/0,125\text{A}$

1-functional universal LED reversing lamp
- fog light
- operating temperature: -40°C to $+55^{\circ}\text{C}$
Power consumption:
- reversing light: $12\text{V}/24\text{V} = 0.25\text{A}/0.125\text{A}$



Фонарь 1-функциональный типа LED
- свет противотуманный
- диапазон рабочих температур окружающей среды от -40°C до $+55^{\circ}\text{C}$
Потребление тока:
- свет заднего хода: $12\text{V}/24\text{V} = 0,25\text{A}/0,125\text{A}$



FT-400 LED



MD-035



DOB-050





1-funkcyjna lampa typu LED
- temperatura pracy: -40°C do $+55^{\circ}\text{C}$
Pobór prądu:
- oświetlenie tablicy rejestracyjnej:
 $12\text{V}/24\text{V} = 0,05\text{A}/0,05\text{A}$

1-functional LED fog lamp
- operating temperature: -40°C to $+55^{\circ}\text{C}$
Power consumption:
- number plate light:
 $12\text{V}/24\text{V} = 0.05\text{A}/0.05\text{A}$



Фонарь 1-функциональный типа LED
- диапазон рабочих температур окружающей среды от -40°C до $+55^{\circ}\text{C}$
Потребление тока:
- освещение номерного знака:
 $12\text{B}/24\text{B} = 0,05\text{A}/0,05\text{A}$

WPUSZCZANA LAMP
oświetlenia tablicy rejestracyjnej

RECESSED
license plate LAMP

ВСТРАИВАЕМЫЙ ФОНАРЬ
освещения номерного знака



FT-263 LED

FT-263/1 LED



1-funkcyjna lampa typu LED
- temperatura pracy: -40°C do $+55^{\circ}\text{C}$
Pobór prądu:
- oświetlenie tablicy rejestracyjnej:
 $12\text{V}/24\text{V} = 0,06\text{A}/0,06\text{A}$

1-functional LED fog lamp
- operating temperature: -40°C to $+55^{\circ}\text{C}$
Power consumption:
- number plate light:
 $12\text{V}/24\text{V} = 0.06\text{A}/0.06\text{A}$



Фонарь 1-функциональный типа LED
- диапазон рабочих температур окружающей среды от -40°C до $+55^{\circ}\text{C}$
Потребление тока:
- освещение номерного знака:
 $12\text{B}/24\text{B} = 0,06\text{A}/0,06\text{A}$



FT-260 LED

FT-261 LED

FT-262 LED

ÓŚWIETLENIE TABLICY REJESTRACYJNEJ

LICENSE PLATE LAMPS / ФОНАРИ ОСВЕЩЕНИЯ НОМЕРНОГО ЗНАКА



1-funkcyjna lampa typu LED
- oświetlenie tablicy rejestracyjnej
- temperatura pracy: -40°C do $+55^{\circ}\text{C}$

Pobór prądu:

- oświetlenie tablicy rejestracyjnej:
 $12\text{V}/24\text{V} = 0,04\text{A}/0,04\text{A}$



1-functional number plate LED lamp
- license number plate light
- operating temperature: -40°C to $+55^{\circ}\text{C}$
Power consumption:
- number plate light: $12\text{V}/24\text{V} = 0.04\text{A}/0.04\text{A}$

Фонарь 1-функциональный типа LED
- освещение номерного знака
- диапазон рабочих температур окружающей среды от -40°C до $+55^{\circ}\text{C}$

Потребление тока:

- освещение номерного знака: $12\text{B}/24\text{B} = 0,04\text{A}/0,04\text{A}$



FT-026 LED



1-funkcyjna lampa typu LED
- oświetlenie tablicy rejestracyjnej
- temperatura pracy: -40°C do $+55^{\circ}\text{C}$

Pobór prądu:

- oświetlenie tablicy rejestracyjnej:
 $12\text{V}/24\text{V} = 0,02\text{A}/0,02\text{A}$



1-functional number plate LED lamp
- number plate light
- operating temperature: -40°C to $+55^{\circ}\text{C}$
Power consumption:
- number plate light: $12\text{V}/24\text{V} = 0.02\text{A}/0.02\text{A}$

Фонарь 1-функциональный типа LED
- освещение номерного знака
- диапазон рабочих температур окружающей среды от -40°C до $+55^{\circ}\text{C}$

Потребление тока:

- освещение номерного знака: $12\text{B}/24\text{B} = 0,02\text{A}/0,02\text{A}$



FT-016 LED

FT-016/1 LED



2-funkcyjna lampa typu LED
- światło pozycyjne tylne
- oświetlenie tablicy rejestracyjnej
- temperatura pracy: -40°C do $+55^{\circ}\text{C}$

Pobór prądu: $12\text{V}/24\text{V} = 0,06\text{A}/0,06\text{A}$



2-functional number plate LED lamp
- reversing rear light
- number plate light
- operating temperature: -40°C to $+55^{\circ}\text{C}$
Power consumption: $12\text{V}/24\text{V} = 0.06\text{A}/0.06\text{A}$

Фонарь 2-функциональный типа LED
- свет габаритный задний
- освещение номерного знака
- диапазон рабочих температур окружающей среды от -40°C до $+55^{\circ}\text{C}$

Потребление тока: $12\text{B}/24\text{B} = 0,06\text{A}/0,06\text{A}$



FT-016/A LED

FT-016/1/A LED

ÓŚWIETLENIE TABLICY REJESTRACYJNEJ

LICENSE PLATE LAMPS / ФОНАРИ ОСВЕЩЕНИЯ НОМЕРНОГО ЗНАКА



1-funkcyjna lampa typu LED
 - temperatura pracy: -40°C do $+55^{\circ}\text{C}$
Pobór prądu:
 - oświetlenie tablicy rejestracyjnej:
 $12\text{V}/24\text{V} = 0,04\text{A}/0,04\text{A}$

1-functional number plate LED lamp
 - operating temperature: -40°C to $+55^{\circ}\text{C}$
Power consumption:
 - number plate light:
 $12\text{V}/24\text{V} = 0.04\text{A}/0.04\text{A}$



Фонарь 1-функциональный типа LED
 - диапазон рабочих температур окружающей среды от -40°C до $+55^{\circ}\text{C}$
Потребление тока:
 - освещение номерного знака:
 $12\text{В}/24\text{В} = 0,04\text{А}/0,04\text{А}$



FT-031 LED



2-funkcyjna lampa typu LED
 - światło pozycyjne tylne
 - oświetlenie tablicy rejestracyjnej
 - temperatura pracy: -40°C do $+55^{\circ}\text{C}$
Pobór prądu: $12\text{V}/24\text{V} = 0,06\text{A}/0,06\text{A}$

2-functional number plate LED lamp
 - reversing rear light
 - number plate light
 - operating temperature: -40°C to $+55^{\circ}\text{C}$
Power consumption: $12\text{V}/24\text{V} = 0.06\text{A}/0.06\text{A}$



Фонарь 2-функциональный типа LED
 - свет габаритный задний
 - освещение номерного знака
 - диапазон рабочих температур окружающей среды от -40°C до $+55^{\circ}\text{C}$
Потребление тока:
 - освещение номерного знака: $12\text{В}/24\text{В} = 0,06\text{А}/0,06\text{А}$



FT-031 A LED



FT-022

FT-022/A

OŚWIETLENIE WNĘTRZA

INTERIOR LAMP / ФОНАРИ ВНУТРЕННЕГО ОСВЕЩЕНИЯ



Parametry lampy:

- pobór mocy (moc znamionowa): 12V/36V = 5 Watt
- rzeczywisty strumień świetlny: 420 lm
- optymalna temperatura pracy lampy: -40°C do +55°C
- temperatura barwy światła: Biała Neutralna; 4000K

Technical specification:

- Power consumption (rated power): 12V-36V=5 Watt
- Effective (measured) light beam: 420 lm
- Operating temperature: -40°C to +55°C
- Color temperature: white, neutral; 4000K



Параметры фонаря:

- потребляемая мощность (номинальная мощность): 12В-36В = 5 Вт
- фактический световой поток: 420 лм
- диапазон рабочих температур окружающей среды от -40°C до +55°C
- температура света: белый нейтральный; 4000K



FT-160 CZ LED / FT-160 B LED



Parametry lampy:

- pobór mocy (moc znamionowa):
I stopień: 12V-36V = 1,2 Watt
II stopień: 12V-36V = 5 Watt
- rzeczywisty strumień świetlny:
I stopień 110 lm; II stopień 400 lm
- optymalna temperatura pracy lampy: -40°C do +55°C
- temperatura barwy światła: Biała Neutralna; 4000K

Technical specification:

- Power consumption (rated power):
I mode: 12V-36V=1,2 Watt
II mode: 12V-36V=5 Watt
- Effective (measured) light beam:
I mode: 110 lm; II mode: 400 lm
- Operating temperature: -40°C to +55°C
- Color temperature: white, neutral; 4000K



Параметры фонаря:

- потребляемая мощность (номинальная мощность):
I степень: 12В-36В = 1,2 Вт
II степень: 12В-36В = 5 Вт
- фактический световой поток:
I степень 110 лм; II степень 400 лм
- диапазон рабочих температур окружающей среды от -40°C до +55°C
- температура света: белый нейтральный; 4000K



FT-160 CZ W LED / FT-160 B W LED

**Parametry lampy:**

- pobór mocy (moc znamionowa): **12V/24V = 12 Watt**
- rzeczywisty strumień świetlny: **1200 lm**
- optymalna temperatura pracy lampy: **-40°C do +55°C**
- temperatura barwy światła: Biała Neutralna; **4000K**

Technical specification:

- Power consumption (rated power): **12V/24V = 12 Watt**
- Effective (measured) light beam: **1200 lm**
- Operating temperature: **-40°C to +55°C**
- Color temperature: white, neutral; **4000K**

**Параметры фонаря:**

- потребляемая мощность (номинальная мощность): **12В-24В = 12 Вт**
- фактический световой поток: **1200 лм**
- диапазон рабочих температур окружающей среды от **-40°C до +55°C**
- температура света: белый нейтральный; **4000K**

**1200 LM****FT-161 LED****Parametry lampy:**

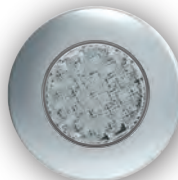
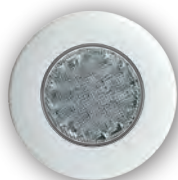
- napięcie zasilania: **12 – 36V**
- pobór mocy (moc znamionowa): **12V/36V = 5 Watt**
- strumień świetlny: odpowiednik żarówki **12V/35W**
- optymalna temperatura pracy lampy: **-40°C do +55°C**
- temperatura barwy światła: Biała Neutralna; **4000K**

Technical specification:

- power consumption – **12V/36V = 0,38A/0,14A**
- power consumption (rated power): **12V/36V = 5 Watt**
- light flux: equivalent of the standard **12V-35W bulb**
- operating temperature: **-40°C to +55°C**
- color temperature: white/warm, **4000K (Kelvin)**

**Параметры фонаря:**

- потребление тока: **12В/36В = 0,38А / 0,14А**
- потребляемая мощность (номинальная мощность): **12В / 36В = 5Вт**
- световой поток: аналог лампочки **12В / 35Вт**
- диапазон рабочих температур окружающей среды от **-40°C до +55°C**
- температура света: теплый белый; **4000K**

**FT-046 LED (21-LED, 420 lm)****B / S**

OŚWIETLENIE WNĘTRZA

INTERIOR LAMP / ФОНАРИ ВНУТРЕННЕГО ОСВЕЩЕНИЯ



Parametry lampy:

- pobór prądu: **12V/36V = 0,38A/0,14A**
- pobór mocy (moc znamionowa): **12V/36V = 5 Watt**
- strumień świetlny: odpowiednik żarówki **12V/35W**
- optymalna temperatura pracy lampy: **-40°C do +55°C**
- temperatura barwy światła: Biała Neutralna; **4000K**



Technical specification:

- power consumption – **12V/36V = 0,38A/0,14A**
- power consumption (rated power) – **12V/36V = 5W**
- light flux: equivalent of the standard **12V-35W bulb**
- operating temperature: **-40°C to +55°C**
- color temperature: white/warm, **4000K** (Kelvin)



Параметры фонаря:

- потребление тока: **12В/36В = 0,38А / 0,14А**
- потребляемая мощность
- световой поток: аналог лампочки **12В / 35Вт** (номинальная мощность): **12В / 36В = 5Вт**
- диапазон рабочих температур окружающей среды от **-40°C до +55°C**
- температура света: теплый белый; **4000К**



FT-047 LED (21-LED, 340 lm)

B / S



Parametry lampy:

- pobór mocy (moc znamionowa): **9V/36V = 2,6W**
- strumień świetlny: odpowiednik żarówki **12V/20W**
- optymalna temperatura pracy lampy: **-40°C do +55°C**
- temperatura barwy światła: Biała Ciepła; **3500K**



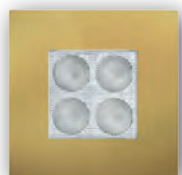
Technical specification:

- power consumption (rated power) – **9V/36V = 2,6W**
- light flux: equivalent of the standard **12V-20V bulb**
- operating temperature: **-40°C to +55°C**
- color temperature: white/warm, **3500K** (Kelvin)



Параметры фонаря:

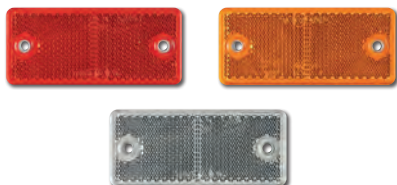
- потребляемая мощность (номинальная мощность): **9В / 36В = 2,6Вт**
- световой поток: аналог лампочки **12В / 20Вт**
- диапазон рабочих температур окружающей среды от **-40°C до +55°C**
- температура света: теплый белый; **3500К**



FT-044 LED (140 lm)

B / S / ZL

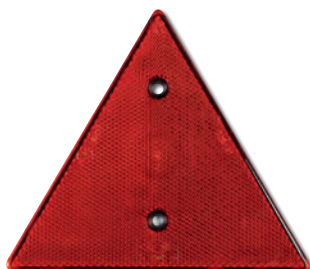
URZĄDZENIA ODBLASKOWE REFLECTORS / СВЕТООТРАЖАЮЩИЕ УСТРОЙСТВА



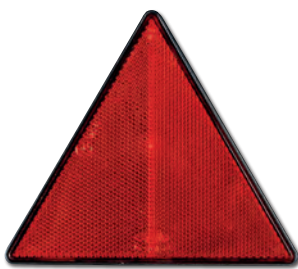
DOB-034



DOB-035



DOB-031



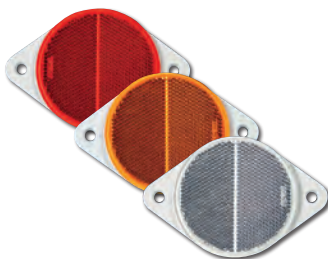
DOB-030A



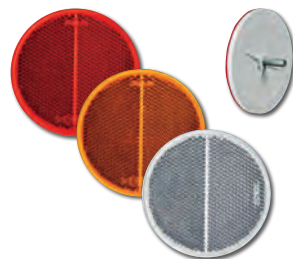
DOB-033



DOB-032



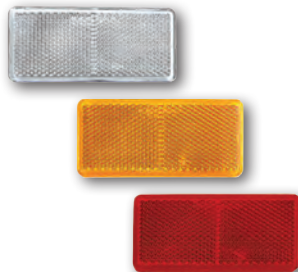
DOB-039



DOB-039A



DOB-42



DOB-43

LAMPY KIERUNKOWSKAZÓW

DIRECTION INDICATOR LIGHTS / ФОНАРИ УКАЗАТЕЛЯ ПОВОРОТА



- 2-funkcyjna lampa przednia typu LED
 - światło pozycyjne przednie
 - światło przedniego kierunkowskazu Kat.1
 - temperatura pracy: -40°C do $+55^{\circ}\text{C}$

Pobór prądu:

- światło pozycyjne: $12\text{V}/24\text{V} = 0,13\text{A}/0,13\text{A}$
 - światło kierunkowskazu: $12\text{V}/24\text{V} = 0,2\text{A}/0,1\text{A}$



- 2-functional universal LED headlamp
 - front position light
 - front indicator light; CAT-1
 - operating temperature: -40°C to $+55^{\circ}\text{C}$

Power consumption:

- position light: $12\text{V}/24\text{V} = 0,13\text{A}/0,13\text{A}$
 - indicator: $12\text{V}/24\text{V} = 0,2\text{A}/0,1\text{A}$



- Фонарь передний 2-функциональный типа LED
 - свет габаритный передний,
 - свет переднего указателя поворота кат.1
 - диапазон рабочих температур окружающей среды от -40°C до $+55^{\circ}\text{C}$

Потребление тока:

- свет габаритный: $12\text{B}/24\text{B} = 0,13\text{A}/0,13\text{A}$
 - свет указателя поворота: $12\text{B}/24\text{B} = 0,2\text{A}/0,1\text{A}$



- 2-funkcyjna lampa przednia typu LED
 - światło pozycyjne przednie
 - światło przedniego kierunkowskazu Kat.1
 - temperatura pracy: -40°C do $+55^{\circ}\text{C}$

Pobór prądu:

- światło pozycyjne: $12\text{V}/24\text{V} = 0,13\text{A}/0,13\text{A}$
 - światło kierunkowskazu: $12\text{V}/24\text{V} = 0,2\text{A}/0,1\text{A}$



- 2-functional universal LED headlamp
 - front position light
 - front indicator light; CAT-1
 - operating temperature: -40°C to $+55^{\circ}\text{C}$

Power consumption:

- position light: $12\text{V}/24\text{V} = 0,13\text{A}/0,13\text{A}$
 - indicator: $12\text{V}/24\text{V} = 0,2\text{A}/0,1\text{A}$



- Фонарь передний 2-функциональный типа LED
 - свет габаритный передний,
 - свет переднего указателя поворота кат.1
 - диапазон рабочих температур окружающей среды от -40°C до $+55^{\circ}\text{C}$

Потребление тока:

- свет габаритный: $12\text{B}/24\text{B} = 0,13\text{A}/0,13\text{A}$
 - свет указателя поворота: $12\text{B}/24\text{B} = 0,2\text{A}/0,1\text{A}$



DOB-040



FT-225 LED



FT-125 LED





Ośłona lampy MAŁA



Ośłona lampy DUŻA



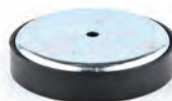
OMEGA



OMEGA INOX



MAG FT-036



WTY BAJONET P M10



WTY AMP 7PIN M10



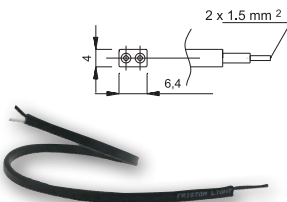
WTY DS M05



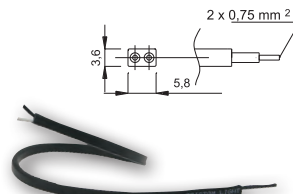
WTY BAJONET L M10



LGY 2x150



LGY 2x0,75

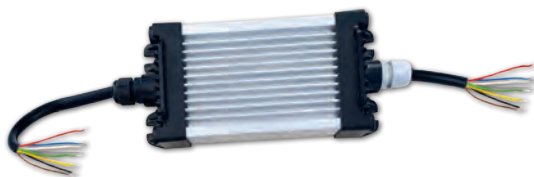




LED CONTROL BOX ALU 13 12V



LED CONTROL BOX ALU 7 12V



LED CONTROL BOX ALU 12V BW



QS075/QS150



QS150/QS150



QS075/QS075



QS075 z przewodem 2x0,75



QS150 z przewodem 2x0,75



KUWETA WARSZTATOWA



KLIN SET



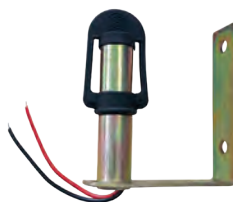
TRZPIEŃ 1 - I



TRZPIEŃ 2 - T



TRZPIEŃ 3 - L



TRZPIEŃ 4 - U

AKCESORIA EQUIPMENT / АКЦЕСУАРЫ



KAT FT-017/FT-018



KAT FT-004



KAT MD-013



KAT FT-019



KAT FT-020



WTY 7 PIN



WTY 13 PIN



WTY GNIAZDO 7 PIN



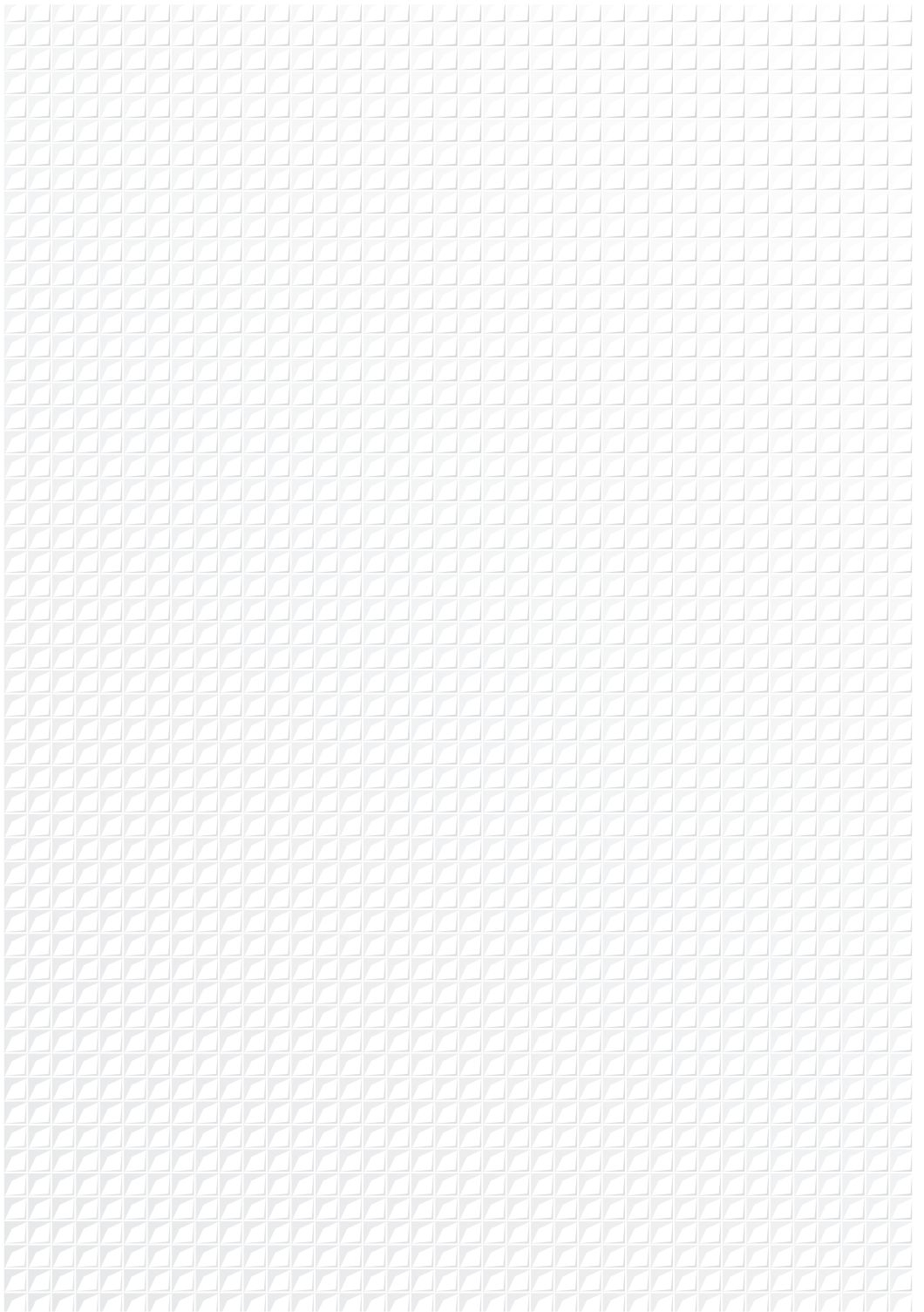
WTY GNIAZDO 13 PIN



WTY ADAPTER 7/13 PIN



WTY ADAPTER 13/7 PIN



 **DZIAŁ HANDLOWY**

Tomasz Kwiatek

kom. +48 663 909 454
tkwiatek@fristom.com.pl

Krzysztof Nowacki

tel. +48 52 360 90 51
kom. +48 609 402 509
knowacki@fristom.com.pl

 **EXPORT DEPARTMENT**

Bartosz Staniaszek

tel. +48 52 360 90 50
mobile +48 609 909 456
bstaniaszek@fristom.com.pl

Roger Cardona

tel. +48 52 327 75 41
mobile +48 607 843 275
rcardona@fristom.com.pl

Weronika Tomczak

tel. +48 52 360 90 51
mobile +48 731 088 883
wtomczak@fristom.com.pl

Michael Janus

tel. +48 52 327 75 41
mobile +48 794 792 929
mjanus@fristom.com.pl

 **ОТДЕЛ ЭКСПОРТА**

Nelia Sychowska

mobile +48 609 499 886
nsychowska@fristom.com.pl
skype: fristom_export

Różena Sychowska-Gabala

mobile +48 731 066 668
rsychowska@fristom.com.pl
skype: fristom_export_1



Fristom

SIEDZIBA / PRODUKCJA

FRISTOM Spółka z ograniczoną odpowiedzialnością Sp. k.

Polska, 86-014 Sicienko, ul. Przemysłowa 5

BIURO HANDLOWE

Polska, 85-451 Bydgoszcz, ul. Grunwaldzka 207A

tel. +48 52 360 90 50/51

www.fristom.com