



MINISTERIO
DE INDUSTRIA, COMERCIO Y
TURISMO

DIRECCIÓN GENERAL DE INDUSTRIA Y
DE LA PEQUEÑA Y MEDIANA EMPRESA

SUBDIRECCIÓN GENERAL DE
CALIDAD Y SEGURIDAD INDUSTRIAL

E9*65R00/10*6333*00

Página / Page 1/2



COMUNICACIÓN / COMMUNICATION:

Concerniente a ⁽¹⁾: LA CONCESIÓN DE HOMOLOGACIÓN
LA EXTENSIÓN DE HOMOLOGACIÓN
LA DENEGACIÓN DE HOMOLOGACIÓN
LA RETIRADA DE HOMOLOGACIÓN
EL CESE DEFINITIVO DE PRODUCCIÓN

Concerning ⁽¹⁾: APPROVAL GRANTED
APPROVAL EXTENDED
APPROVAL REFUSED
APPROVAL WITHDRAWN
PRODUCTION DEFINITELY DISCONTINUED

de un tipo de luz especial de aviso para automóviles en aplicación del Reglamento N° 65.
of a type of special warning lamp for motor vehicles, pursuant to Regulation No.65.

N° de homologación / Approval No.: E9*65R00/10*6333*00

Extensión N° / Extension No.: ---

- Luz especial de aviso / ~~rotativa / luz estacionaria intermitente~~ / luz direccional intermitente / ~~barra completa / media barra / azul~~ / amarillo auto / rojo ⁽¹⁾ / Special warning lamp / ~~rotating / stationary flashing lamp~~ / directional flashing lamp / ~~complete bar / half bar / blue~~ / amber / red ⁽¹⁾
- Luz especial de aviso con un / ~~dos~~ nivel(es) de intensidad ⁽¹⁾ / Special warning lamp has one / ~~two~~ level(s) of intensity ⁽¹⁾

Luz especial de aviso formada por --- unidades separadas / Special warning lamp consists of --- separate units
- Para las luces especiales de aviso con dos niveles de intensidad, sistema empleado para obtener intensidad reforzada de día / For special warning lamps having two levels of intensity, indicate the system used to obtain increased intensity at daytime: ---
- Fuente de luz utilizada / Used light source:
 - categoría de lámpara de incandescencia / category of filament lamp: sí / ~~yes~~ - no / no ⁽¹⁾
 - lámpara de descarga de gas / gas discharge light source: sí / ~~yes~~ - no / no ⁽¹⁾
 - LED: sí / yes - ~~no~~ / no ⁽¹⁾
 - Módulo de fuente de luz / Light source module: sí / ~~yes~~ - no / no ⁽¹⁾
Código específico de identificación del módulo de fuente de luz / Light source module specific identification code: ---
- Tensión nominal de la luz especial de aviso / Rated voltage of special warning lamp: 12/24 V
- Marca o denominación comercial / Trade name or mark: FRISTOM

Tipo / Type: FT-210 LED

⁽¹⁾ Táchese lo que no proceda / Strike out what does not apply



MINISTERIO
DE INDUSTRIA, COMERCIO Y
TURISMO

DIRECCIÓN GENERAL DE INDUSTRIA Y
DE LA PEQUEÑA Y MEDIANA EMPRESA

SUBDIRECCIÓN GENERAL DE
CALIDAD Y SEGURIDAD INDUSTRIAL

E9*65R00/10*6333*00

Página / Page 2/2



7. Nombre y dirección del fabricante / *Manufacturer's name and address*:
FRISTOM SPÓLKA Z OGRANICZONA
ODPOWIEDZIALNOSCIA SPÓLKA
KOMANDYTOWA
UL. PRZEMYSŁOWA 5, 86-014
85416 SICIENKO
SICIENKO (POLONIA)
8. En su caso, nombre y dirección del representante del fabricante / *If applicable, name and address of manufacturer's representative*: ---
9. Dispositivo presentado a homologación el / *Submitted for approval on*: 24/05/2019
10. Servicio técnico encargado de los ensayos de homologación / *Technical service responsible for conducting approval test*: IDIADA
11. Fecha del informe emitido por dicho servicio / *Date of report issued by that service*: 29/05/2019
12. Número del informe emitido por dicho servicio / *Number of report issued by that service*: PC19050047
13. Se concede/~~deniega~~/~~extiende~~/~~retira~~ la homologación ⁽¹⁾ / *Approval granted/refused/extended/withdrawn* ⁽¹⁾
14. Motivos de la extensión (en su caso) / *Reason(s) of extension (if applicable)*: ---
15. Lugar / *Place*: Madrid
16. Fecha / *Date*: Ver firma electrónica / *See electronic signature*
17. Firma / *Signature*:

EL SUBDIRECTOR GENERAL DE CALIDAD Y SEGURIDAD INDUSTRIAL
Resolución P.D. del DIRECTOR GENERAL DE INDUSTRIA Y DE LA PYME de 25-10-2012
18. Se adjunta la lista de apartados que constituyen el expediente de homologación depositado en el servicio administrativo que ha concedido la homologación y que pueden ser obtenidos a petición. / *The list of documents deposited with the Administrative Service which has granted approval is annexed to this communication and may be obtained on request*.
- Informe del ensayo / *Test report*
 - Documentación suministrada por el fabricante / *Documentation supplied by the manufacturer*

⁽¹⁾ Táchese lo que no proceda / *Strike out what does not apply*

Manufacturer

FRISTOM Spółka z ograniczoną odpowiedzialnością Sp.k.
86-014 Sicienka / Polska
ul. Przemysłowa 5
NIP: 5542926937, KRS: 0000529238
Tel.: +48 52 360 90 51, Fax: +48 52 327 75 41



Draw by: Michał Dybicz

Date:

4-06-2019

sheet Nr.

1/4

Component

FT-210 LED - amber flashing lamp category XA1

light source

LIGHT SOURCE : LED CHIP SMD chip mounted
3 LED`s amber light color

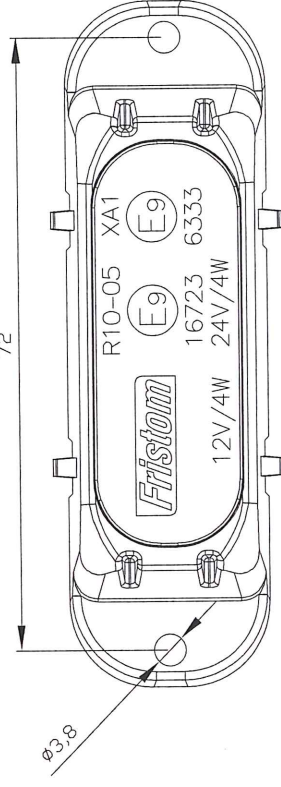
sheet description

general drawing / lamp functions / assembly on vehicle
This drawing is a part of the application for approval

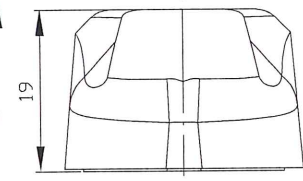
Material used in manufacturing :

- lampshade PC clear transparent
- collimator lens - PC clear transparent- PCB FR4
- 3 LED`s amber light color
- housing ABS or PA black
- potting compound epoxy resin

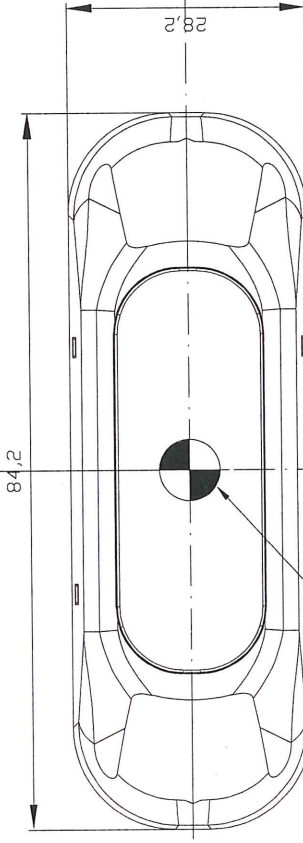
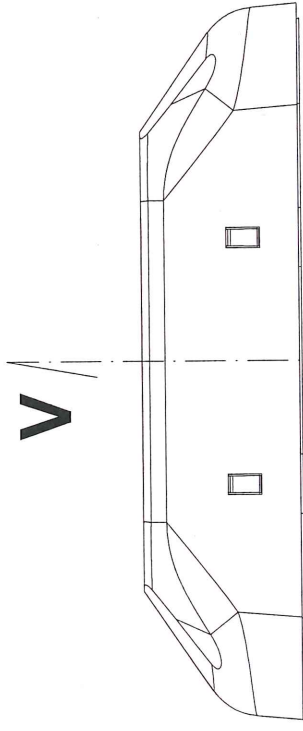
only horizontal assembly



forward
driving
direction



H



top
of
vehicle

center of reference

vertical axis of reference

Electrical parameters:

XA1 12V/24V - 4W peak wattage

connection of LED`s:

3 LED`s serial connected in 1 section

FRISTOM

spółka z ograniczoną odpowiedzialnością Sp.k.
86-014 Sicienka, ul. Przemysłowa 5
NIP: 5542926937, REGON 341640907
reprezentowana przez FRISTOM sp. z o.o.

horizontal axis of reference

İDİADA

PC19050047

Manufacturer

FRISTOM Spółka z ograniczoną odpowiedzialnością Sp.k.
86-014 Sicienka / Polska
ul. Przemysłowa 5
NIP: 5542926937, KRS: 0000529238
Tel.: +48 52 360 90 51, Fax: +48 52 327 75 41



Draw by: Date: 4-06-2019 sheet Nr. 2/4

Michał Dybicz

Component

FT-210 LED - amber flashing lamp category XA1

light source

LIGHT SOURCE : LED CHIP SMD chip mounted
3 LED's amber light color

sheet description

approval markings / voltage and wattage markings

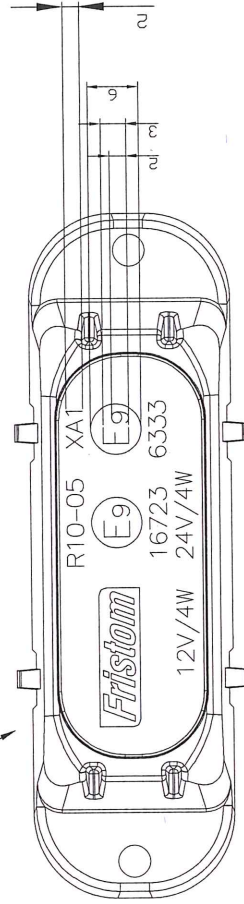
This drawing is a part of the application for approval

Material used in

manufacturing :

- lampshade PC clear transparent
- collimator lens - PC clear transparent- PCB FR4
- 3 LED's amber light color
- housing ABS or PA black
- potting compound epoxy resin

approval marking , trade mark and electrical parameters on lampshade



FRISTOM

spółka z ograniczoną odpowiedzialnością Sp.k.
86-014 Sicienka, ul. Przemysłowa 5
NIP: 5542926937, REGON 341640907
reprezentowana przez FRISTOM sp. z o.o.

Manufacturer

FRISTOM Spółka z ograniczoną odpowiedzialnością Sp.K.
86-014 Sicienko / Polska
ul. Przemysłowa 5
NIP: 5542926937 KRS: 0000529238
Tel.: +48 52 360 90 51, Fax: +48 52 327 75 41



Draw by:

Date:

Michał Dybicz

4-06-2019

sheet Nr.

3/4

Component

FT-210 LED - amber flashing lamp category XA1

light source

LIGHT SOURCE : LED CHIP SMD chip mounted
3 LED's amber light color

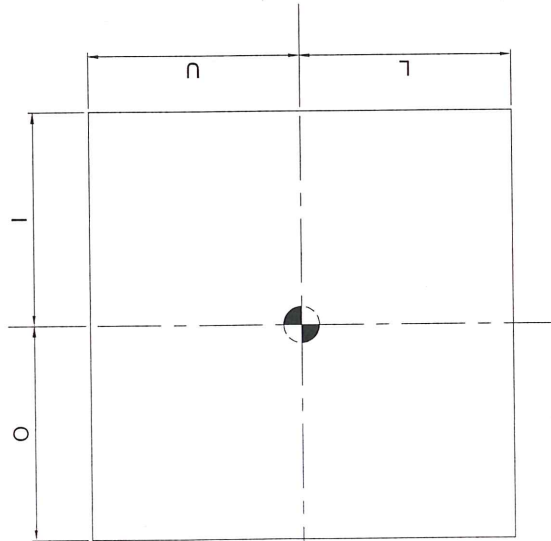
sheet description

lighting surfaces

This drawing is a part of the application for approval

Material used in manufacturing :

- lampshade PC clear transparent
- collimator lens - PC clear transparent- PCB FR4
- 3 LED's amber light color
- housing ABS or PA black
- potting compound epoxy resin



lighting surface

function	U (upper limit) (mm)	L (lower limit) (mm)	O (outer limit) (mm)	I (inner limit) (mm)
XA1	8	8	24	24

FRISTOM

spółka z ograniczoną odpowiedzialnością Sp.k.
86-014 Sicienko, ul. Przemysłowa 5
NIP: 5542926937, REGON 341640907
reprezentowana przez FRISTOM sp. z o.o.

Determining the lower , upper and lateral limits of the illumination surface of the lamp device.

According to European Directive 91/663/EEC , Annex I "Installation of lighting and light-signalling devices" clause 1.9.2.

According to ECE regulation 48/01 "Installation of light and light-signalling devices" clause 2.9.2.

Manufacturer

FRISTOM Spółka z ograniczoną odpowiedzialnością Sp.K.
86-014 Sicienka / Polska
ul. Przemysłowa 5
NIP: 5542926937, KRS: 0000529238
Tel.: +48 52 360 90 51, Fax: +48 52 327 75 41



Draw by: Date: 4-06-2019 sheet Nr. 4/4
Michał Dybicz

Component

FT-210 LED - amber flashing lamp category XA1

light source

LIGHT SOURCE : LED CHIP SMD chip mounted
3 LED's amber light color

sheet description

tradename with ean codes
This drawing is a part of the application for approval

Material used in manufacturing :

- lampshade PC clear transparent
- collimator lens - PC clear transparent- PCB FR4
- 3 LED's amber light color
- housing ABS or PA black
- potting compound epoxy resin

item
FT-210 LED
FT-210 LED Mxx

where x is a digit from 0-9

FRISTOM
spółka z ograniczoną odpowiedzialnością Sp.k.
86-014 Sicienka, ul. Przemysłowa 5
NIP: 5542926937, REGON 341640907
reprezentowana przez FRISTOM sp. z o.o.